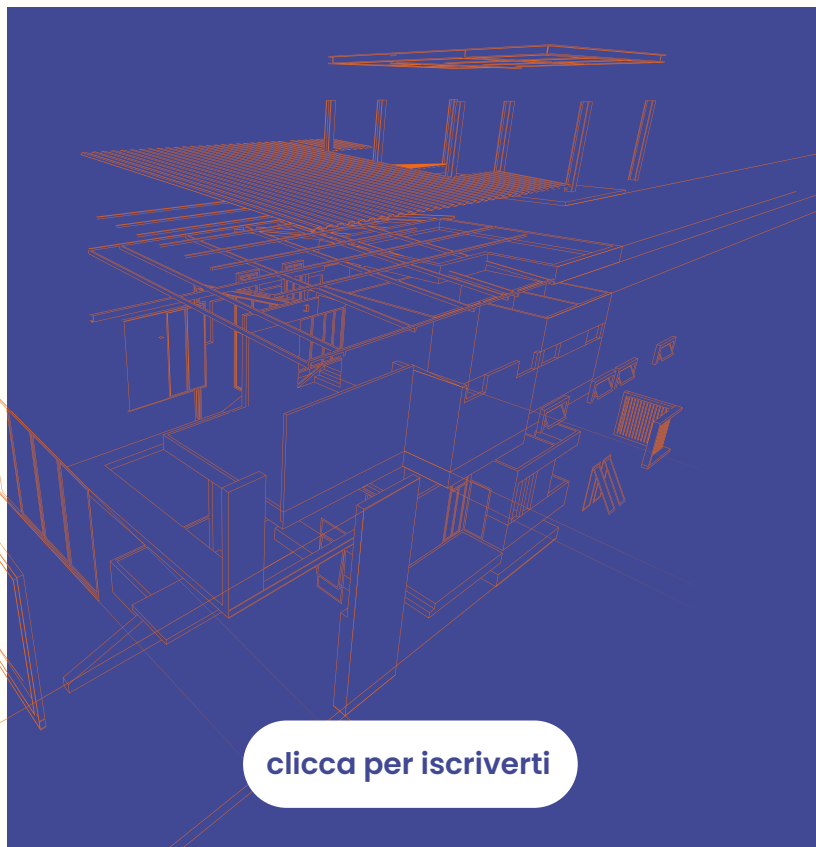


PROGETTARE L'ARIA

**1^ FIERA
CONGRESSO**
sull'edilizia
salubre

26/11/2025
CROWNE PLAZA HOTEL
PADOVA

Una giornata
interamente orientata alla
salute NELLE costruzioni
nel contesto di uno spazio espositivo
dedicato
ai materiali più salubri



[clicca per iscriverti](#)

30 aziende
espongono più di

60 prodotti validati

in un'area fieristica di **400** mq



Sala delle Feste
Crowne Plaza Hotel
via Po, 197
Padova (PD)

6 relatori

esperti in comfort ambientale,
progettazione sostenibile e qualità
dell'aria interna intervengono in

300 minuti

di formazione tecnica
con rilascio di

5 CFP architetti e geometri
3 CFP ingegneri

Sala Mirò 2
Crowne Plaza Hotel
via Po, 197
Padova (PD)

organizzatore  **Biosafe**
certificazione di Salubrità Ambientale

media partner  **MAGGIOLI
EDITORE**

con il patrocinio di



Riflessioni sull'edilizia salubre

26/11/2025 – Sala "Mirò 2", Crowne Plaza Hotel, Via Po 197, Padova

Conferenza multidisciplinare finalizzata all'**approfondimento di temi ambientali legati alla progettazione** e alla costruzione di **edifici ad altissima efficienza energetica**.

L'incontro affronta temi trasversali rispetto all'edilizia tradizionale, **spostando l'attenzione dall'edificio in sé alla salute e al benessere della persona** che abiterà, lavorerà o studierà al suo interno.

programma

8:30

Registrazione partecipanti

9:00

Norbert Lantschner – "Ciò di cui abbiamo urgente bisogno: costruire il futuro con un'edilizia sostenibile"

9:55

Leopoldo Busa – "Nuovi CAM Edilizia 2025"

10:45

Coffee break – sarà possibile approfittare della pausa offerta per visitare gli stand espositivi

11:45

Antonello Pasciuto – "Patologie croniche: la necessità di eseguire un monitoraggio ambientale"

12:40

Paolo Bidese – "La Certificazione di Salubrità Ambientale"

13:30

Pausa pranzo – il buffet si svolgerà all'interno della sala espositiva per permettere a tutti i partecipanti di entrare in contatto con le nostre Aziende Partner.
Al termine della pausa ci sarà un **momento** per la **premiazione** dei migliori (più performanti) Edifici Certificati che sono stati eseguiti/ristrutturati dal 2019 ad oggi

15:40

Francesco Gramegna – "Saluti INBAR"
Raffaella Patrone – "Certificazione e marchio INBAR"

16:00

Marco Argiolas – "Effetti dell'umidità sul degrado dei materiali"

16:50

Giuseppe Salamone – "Feng Shui e Biofilia: l'arte antica e la scienza del benessere ambientale"

17:40

Domande e conclusioni

18:00

Fine lavori

Relatori



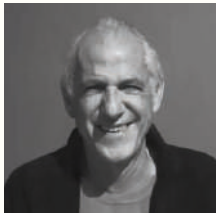
Norbert Lantschner

Ha partecipato alla Conferenza Internazionale del Clima delle Nazioni Unite (Montreal, 2005) ed è stato invitato personalmente dal Re di Svezia Carl XVI Gustaf in occasione del "The Sustainability Leadership Challenge – the Natural Step" (Stoccolma, 2007).
Ha tenuto conferenze e lezioni presso l'Università di Roma La Sapienza, la Libera Università di Bolzano, l'Università degli Studi di Camerino, l'Accademia Wolfhaus di Campo di Trens (BZ).
È consulente tecnico scientifico del Comune di Bologna per il PAES (Piano d'Azione per l'Energia Sostenibile, 2012–2013) e oggi direttore tecnico scientifico di A+Energy Solution.



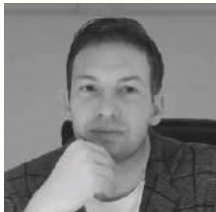
Leopoldo Busa

Progettista e Consulente Energetico, si laurea in Architettura allo IUAV di Venezia nel 2002, apre il proprio studio a Padova nel 2005 e nel 2010 consegue il Master di II livello "CasaClima" presso la Libera Università di Bolzano.
Si specializza nella salubrità degli ambienti interni affiancando alle conoscenze accademiche un'attenzione verso i principi di prevenzione ambientale, basati su studi scientifici legati alle malattie da inquinamento dei luoghi di vita e lavoro.



Antonello Pasciuto

Medico, laureato presso l'Università Cattolica del Sacro Cuore di Roma nel 1979, specialista in Medicina Interna (1984), esperto in Medicina Ambientale.
Presente con cattedra in numerose Università in Germania, nel 2012 fonda ASSIMAS (Associazione Italiana Medicina Ambiente e Salute).
Fino al 2024 è stato presidente di ASSIMAS, oggi Past President e membro del CD.
Membro dell'Associazione Europea di Medicina Ambientale Clinica (EGKU) e dell'Accademia Internazionale di Medicina Ambientale (IAEM).
Da 6 anni responsabile della "Sezione di Medicina Clinica Tossico-Ambientale" dell'Ospedale San José de Las Canteras a Las Palmas de Gran Canaria.



Paolo Bidese

Si laurea in Architettura presso il Politecnico di Torino nel 2008 e si iscrive all'Ordine degli Architetti della Provincia di Torino nel 2009.
Negli anni approfondisce l'aspetto sostenibile ed energetico in edilizia, progettando edifici a basso consumo. Segue corsi di alta formazione di enti riconosciuti come Agenzia CasaClima, PassivHaus Institute e Arca Certificazione, diventando progettista accreditato.
L'assidua frequentazione del cantiere lo porta a proporre soluzioni sostenibili anche dal punto di vista applicativo. L'obiettivo della sua attività è progettare spazi che offrano un habitat realmente salubre e consapevole.



Marco Argiolas

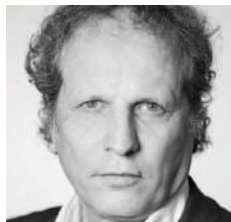
Patologo Edile®, perito industriale meccanico, tecnico esperto in danni, difetti e degrado dei materiali e dei sistemi costruttivi con oltre 35 anni di esperienza nell'edilizia industriale, commerciale, infrastrutturale e residenziale. Specializzato nel comportamento dell'acqua in qualsiasi manifestazione, impermeabilizzazioni, risalite, muffe, condense e attività biologiche indesiderate.



Giuseppe Salamone

Laureato in Ingegneria Civile nel 1997, si occupa di progettazione in Ingegneria, Architettura e Real Estate, con esperienza nella progettazione integrata.
Specializzato in benessere abitativo, salute dell'habitat e bioarchitettura per strutture in legno e costruzioni in canapa e calce.
Già docente all'Accademia Italiana di Architettura Feng Shui, svolge attività formativa in Italia e all'estero in Ingegneria Olistica e sostenibilità.
Tecnico ufficiale Biosafe, ideatore di Casainarmonia.com e autore del libro "I segreti dell'Habitat Felice". Vincitore Le Fonti Awards® 2022 e Master in Biophilic Design (2023).

Moderatore



Gianni Terenzi

Architetto e consulente in sostenibilità, Gianni Terenzi si occupa di progetti e comunicazione nel campo dell'edilizia innovativa e circolare. Docente e divulgatore, modera con competenza e visione eventi dedicati alla salubrità e alla transizione ecologica.



con il patrocinio di





location

1A

Devincenzi

via G. Galilei, 10/d
46029 - Suzzara (MN)

www.devincenzi1983.it

2A

Fiemme
TREMILA

via dell'Artigianato, 18
38037 - Predazzo (TN)

www.fiemmetremila.it

3A

naturaliabau

via C. Abarth, 20
39012 - Merano (BZ)

www.naturalia-bau.it

4A

TECNO Sugheri
SUGHERO DI QUALITÀ

via Privata Goito, 7
20037 - Paderno Dugnano (MI)

www.tecnosugheri.it

5A

SPRING COLOR
PINTURE NATURALI DAL 1992

via Jesina, 63
6022 - Castelfidardo (AN)

www.springcolor.it

6A

TASSULLO

via Nazionale, 157
38019 - Ville D'Anaunia (TN)

www.tassullo.it

1B

BIOMat
canapa

SP 76, Area Industriale
Incoronata
71122 - Foggia (FG)

www.biomatcanapa.it

2B

FASSA BORTOLO

via Lazzaris, 3
31027 - Spresiano (TV)

www.fassabortolo.it

3B



via Al Idrisi, 2/T
95041 - Caltagirone (CT)
www.tecnovagroup.com

4B



via Zanica, 19/K
24050 - Grassobbio (BG)
www.xella-italia.it

5B



via G. Battista Fattori, 57
42044 - Gualtieri (RE)
www.euchora.com

6B



via Corte, 8
37030 - Vestenanova (VR)
www.pagliasmart.store

1C



via Ungaresca Sud, 3
31010 - Mareno di Piave (TV)
www.exrg.it

2C



via al Mare, 20
47842 - San Giovanni in
Marignano (RN)
www.oltremateria.it

3C



via del Commercio, 20
20881 - Bernareggio (MI)
www.finestra-k-line.it

4C



via Averolda, 56/60
25039 - Travagliato (BS)
www.tcsalce.it

5C



Sciaves, Förfche 10
39040 - Naz-Sciaves (BZ)
www.keim.com

6C



via Lago di Vico, 50
36015 - Schio (VI)
www.heltyair.com

1D



via dell'Artigianato, 1
35020 - San Pietro Viminario
(PD)
www.jonixair.com

2D



via A. Manzoni, 85
38064 - Folgaria (TN)
www.biohabitat.it

3D



via Erculiani, 192 - 25018
Novagli di Montichiari (BS)
www.tecnocanapa-bioedilizio.it

4D



via G. Grossi, 2
38067 - Ledro (TN)
www.solidha.it

5D



via Santa Caterina, 7
37023 - Lugo di Grezzana (VR)
www.ferraribk.it

6D



via L. Einaudi, 14
61032 - Fano (PU)
[www.case-in-legno-prog
ettolegno.it](http://www.case-in-legno-prog
ettolegno.it)

1E



zona Industriale 3
38055 - Grigno (TN)
www.calcherasangiorgio.it

2E



via E. Morozzo della Rocca, 6
20123 - Milano (MI)
www.2gnanotech.com

3E



via Quaiotto, 18
37050 - Oppeano (VR)
www.feroni.it

4E



Via del Lavoro 418/b
36070 - Trissino (VI)
www.woodcontrol.eu

5E



via Peppino Mondello, 48
98049 - Villafranca Tirrena
(ME)
www.tradimalt.com

6E



Via S. Giuseppe, 1
25075 - Nave (BS)
www.rbmmore.com

organizzatore  Biosafe
certificazione di Salute e Ambiente

media partner  MAGGIOLI
EDITORE

con il patrocinio di



COME ARRIVARE



Il Crowne Plaza Padova si trova a pochi minuti dall'uscita Padova Ovest dell'autostrada A4 Milano-Venezia.

IN AUTO: uscita Padova Ovest segui per Bassano/Limena su SS47 prendi l'uscita 21A (Limena Centro / Via Altichiero) alla rotonda la seconda uscita continua su Via Po / SS47 fino all'hotel. Parcheggio e Tesla charger disponibili.

IN TRENO: dalla stazione principale puoi prendere la linea pubblica U13 (fermata "Capolinea Altichiero"), che è a circa 850 metri a piedi dall'hotel. È inoltre attivo un servizio navetta su richiesta a pagamento.

DALL'AEROPORTO: da Venezia o Treviso segui le indicazioni per la Tangenziale/A4, prendi l'uscita 21A sulla SS47 e prosegui su Via Po fino all'hotel.

Un ringraziamento da



Biosafe srl
via Gabana, 8
35129 Padova
Tel. +39 347 2797657
Email: info@biosafe.it

www.biosafe.it

Per info o iscrizioni

Silvia Monteverdi
monteverdi@biosafe.it
3926670903