

RELAZIONE

La proposta progettuale prende spunto dalla prioritaria esigenza della massima flessibilità possibile del modulo abitativo.

L'idea, dunque, si basa su di un modello tridimensionale strutturalmente articolato in aste di acciaio (o fibre di carbonio) e nodi facilmente aggregabili, agevolmente montabili e smontabili, trasportabili e, quindi, informato alla massima leggerezza.

Particolare attenzione è stata posta allo sviluppo, sia funzionale che architettonico del modulo che, oltre a consentire le più disparate forme aggregative, permette un facile inserimento ambientale sia in un contesto urbanizzato che naturale.

I componenti delle chiusure perimetrali longitudinali, anch'essi modulari, sono costituiti da blocchi triangolari prefabbricati, con caratteristiche termoisolanti e fonoassorbenti, in grado da consentire la massima manipolazione, un facile assemblaggio ad incastro ed una pratica aggregazione orizzontale per il trasporto.

Gli stessi solai sono previsti in pannelli prefabbricati termoisolanti che vanno semplicemente alloggiati ed ancorati alle aste portanti del telaio, così come i monoblocchi delle superfici vetrate, appositamente imballati, vengono installati direttamente in sito.

Per quanto attiene ai materiali, oltre quelli citati nelle tavole di progetto, si sottolinea l'utilizzazione per le pareti interne, soffitti e pavimenti di fibre naturali in kenaf e/o in canapa con fibre di sostegno in poliestere ad ulteriore garanzia dell'isolamento termo-acustico ed eco compatibilità.

L'intero modulo, in tutte le sue parti strutturali, è contenuto in una sorta di "scatola di montaggio" agevolmente trasportabile in sito con i comuni mezzi di trasporto.

La struttura modulare, munita di intercapedine per la ventilazione ed il passaggio degli allacciamenti alla rete urbana, poggia sul terreno mediante due piastre trapezoidali di ripartizione dei carichi al suolo.

E', altresì, possibile dotarla di mobilità propria mediante l'installazione, alle piastre di base, di due assi su ruota, almeno nella versione del modulo singolo di base di 18 mq.

Lo stesso può avere una disposizione su più livelli dando luogo ad un ulteriore modulo di base, di dimensioni proporzionalmente maggiori che, all'occorrenza, a seconda delle diverse esigenze del caso, può anche assolvere alle funzioni di sala comune per il tempo libero, per il gioco dei bambini al coperto, riunioni e momenti di aggregazione in genere.

Particolare rilievo è stato posto, inoltre, agli arredi che, considerata l'esiguità degli spazi vivibili, hanno richiesto soluzioni della massima flessibilità tali da garantire la migliore fruibilità sia nell'espletamento delle attività diurne che notturne.

A tale scopo sono stati previsti arredi a scomparsa, quali letti, divani, tavoli e sedie, in modo da poterli utilizzare, con semplici manovre meccaniche, nelle diverse esigenze funzionali temporanee.

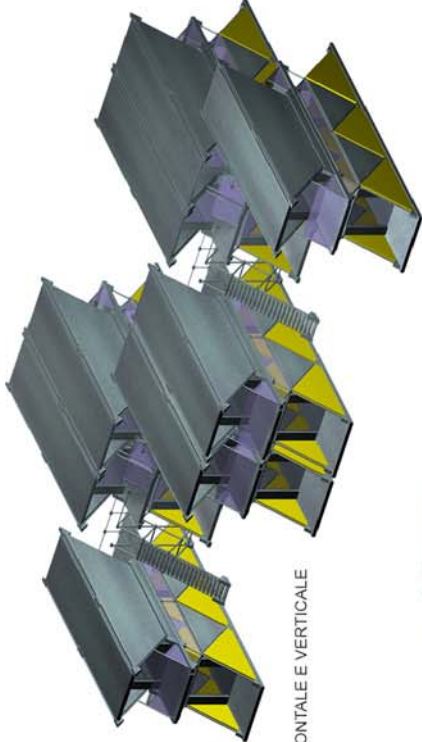
Analoga soluzione è stata adottata anche per il servizio igienico-sanitario che, oltre ad essere costituito da un monoblocco da installarsi direttamente in loco, prevede i componenti a scomparsa.

Così come gli arredi della zona giorno sono caratterizzati dal monoblocco cucina, all'occorrenza celato all'interno di un mobiletto ad ante; da tavolo, sgabelli e divano a scomparsa e trasformabili.

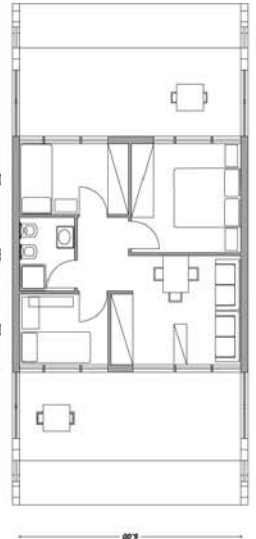
Il modulo, sia nella configurazione ad uno che a più livelli, è dotato di ampi terrazzi che, da uno dei lati assolve anche alla funzione di accesso alla cellula e dall'altro può prevedere una sorta di vasca-fioriera da utilizzarsi come orticello per una seppur minima autosufficienza.

Parimenti lo schermo protettivo del parapetto del terrazzo è previsto in pannello fotovoltaico, perfettamente integrato architettonicamente nella struttura, per il soddisfacimento delle esigenze minime energetiche della cellula evitando al massimo l'impatto ambientale ed architettonico.

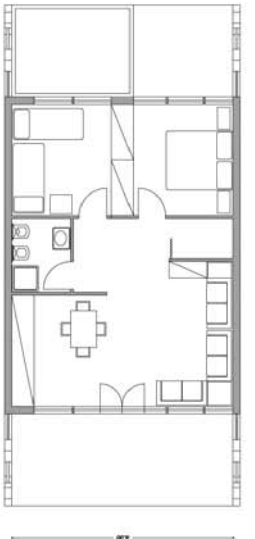
La scala esterna, per i moduli a due livelli, segue strutturalmente ed architettonicamente la stessa tipologia della cellula.



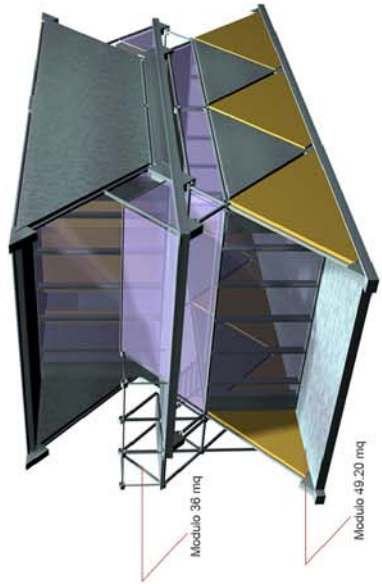
AGGREGAZIONE ORIZZONTALE E VERTICALE



Variante tipologica modulo 36 mq

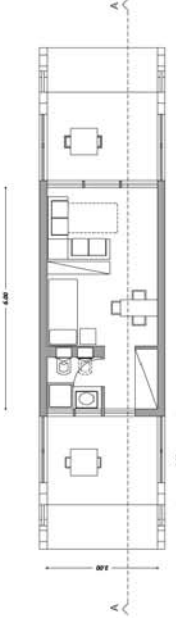


Variante tipologica modulo 49.20 mq

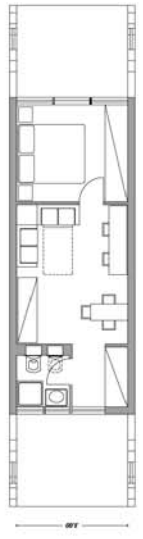


Modulo 36 mq

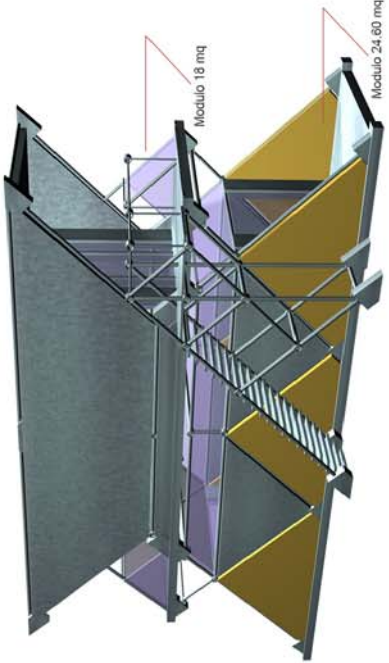
Modulo 49.20 mq



Variante tipologica modulo 18 mq



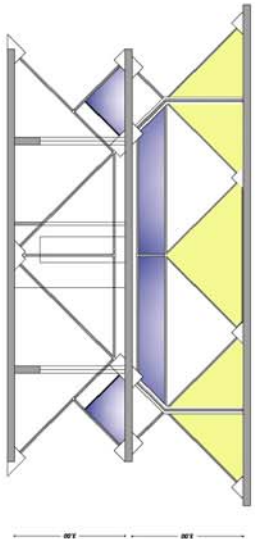
Variante tipologica modulo 24.60 mq



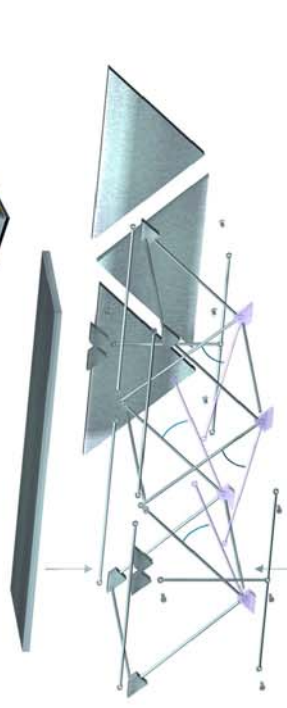
Modulo 18 mq

Modulo 24.60 mq

TIPOLOGIA DI AGGREGAZIONE VERTICALE DEI VARI MODULI



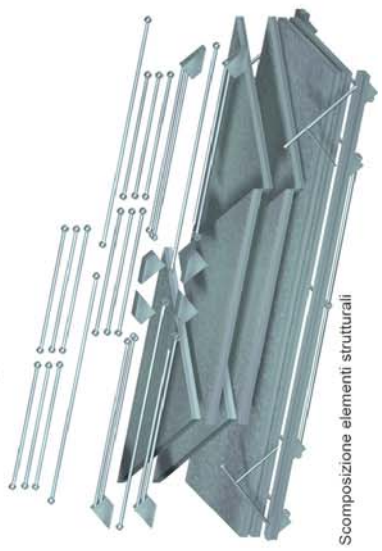
Sezione A - A



Schema flessibilità strutturale



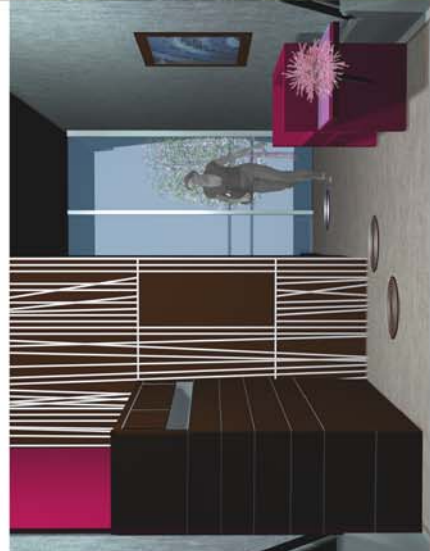
Schema imballaggio per trasporto



Scomposizione elementi strutturali



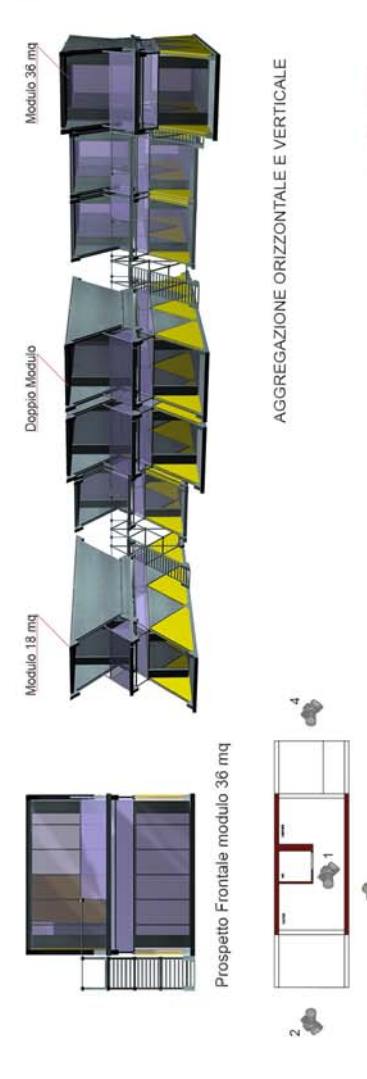
1 Fruibilità del paesaggio



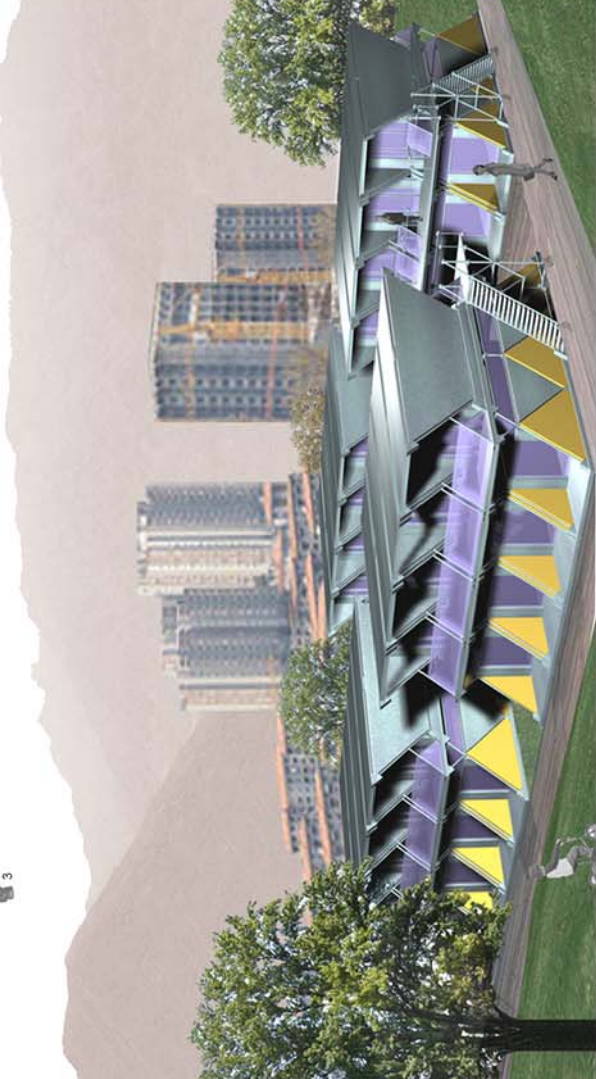
2 flessibilità arredo - soggiorno



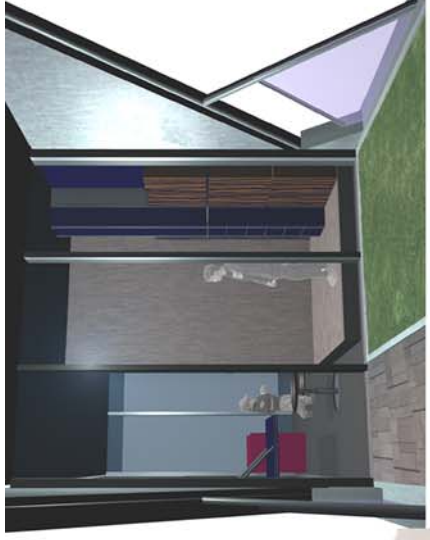
2 flessibilità arredo - pranzo /soggiorno



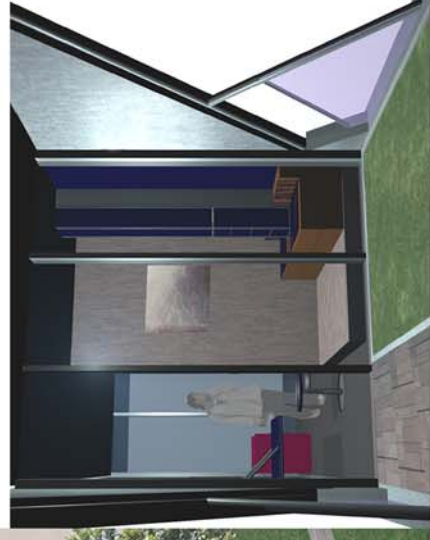
AGGREGAZIONE ORIZZONTALE E VERTICALE



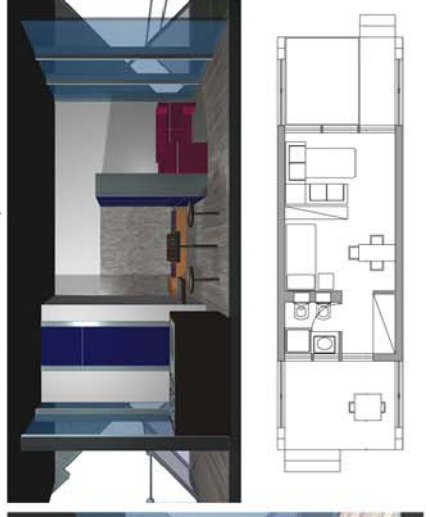
Inserimento prospettico nel paesaggio urbano - aggregazione orizzontale in linea



4 sequenze flessibilità arredo camera da letto - letto a parete



4 sequenze flessibilità arredo camera da letto - letto/divano



3 alternativa funzionale modulo 18 mq



3 Soluzione funzionale modulo 18 mq

