

# edilportale<sup>®</sup>

## TOUR 2018

Efficienza Energetica, Antisismica,  
Comfort Abitativo, NTC2018, Illuminazione,  
Acustica, BIM, Realtà Virtuale

**TORINO, 30 MAGGIO 2018**

**Alessandro Da Ronche**

**Business Development Manager Berne**

## Le soluzioni Berner nel mondo delle Costruzioni

- Distribuzione omnicanale: vendita diretta, e.commerce, inside sales.
- Sviluppo e commercializzazione di prodotti e gamme specifiche per l' edilizia, impiantistica e serramento.
- Servizi e consulenza alla progettazione (ufficio Tecnico, Software di Calcolo, Fissaggi antisismici).





 **BERNER**

**Berner Energy System**



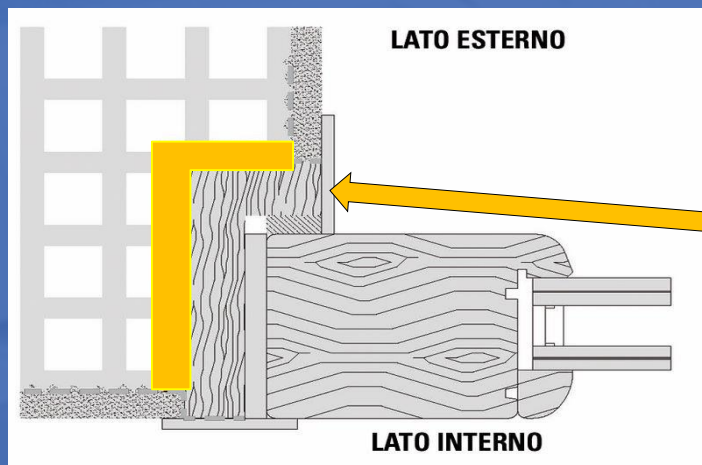
## BES: sistema qualificato di posa serramenti

I 4 PUNTI DI FORZA DEL BERNER ENERGY SYSTEM

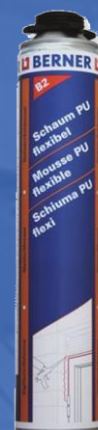




# GIUNTO PRIMARIO: controtelaio-muratura



Freno Vapore INT/EXT

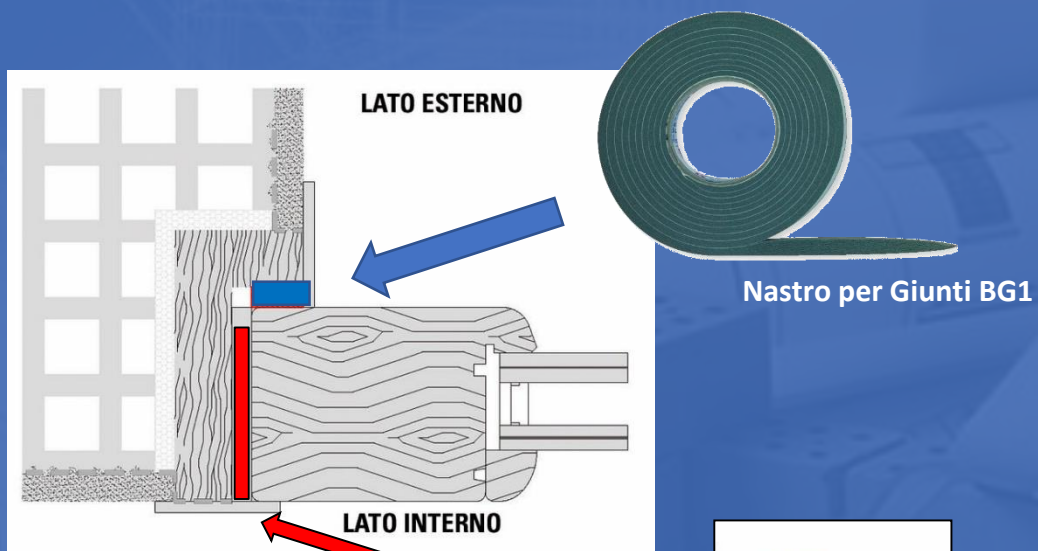


Schiuma B2 Flexi



Membrana idrorepellente traspirante

# GIUNTO SECONDARIO: controtelaio-serramento



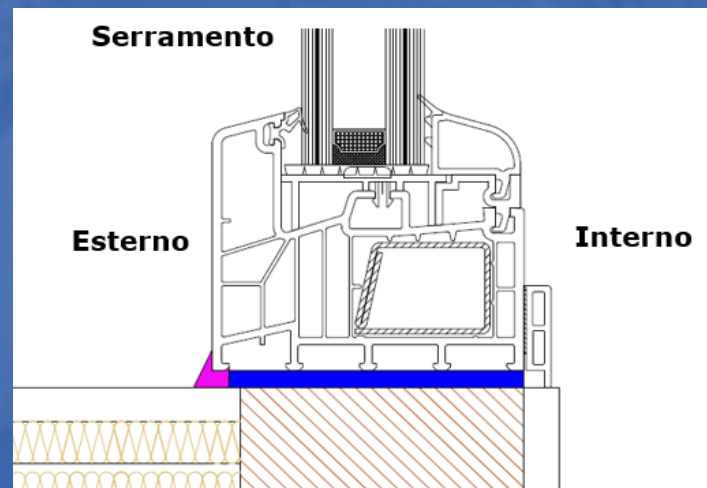
Nastro giunti ONE fino a 1000 Pa  
Nastro giunti ONE ECO fino 600 Pa.



MS Polymer  
Ibrido



quarto lato



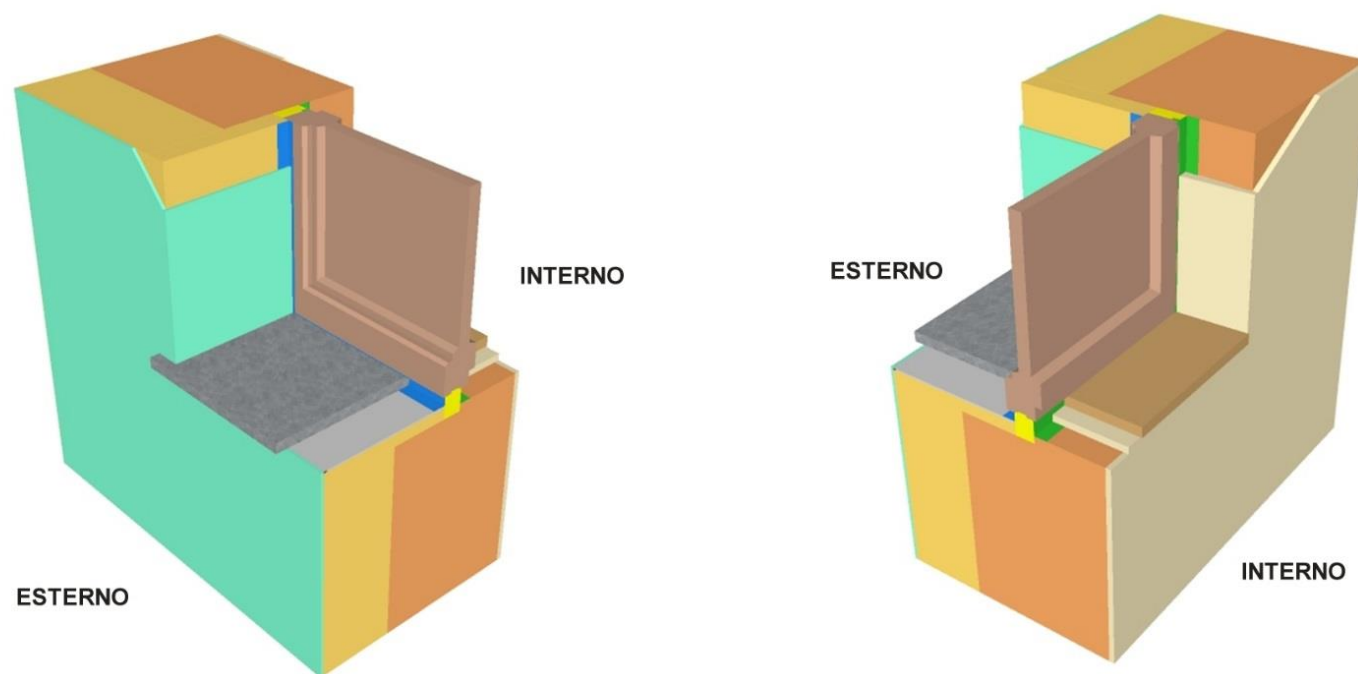
Nastro adesivo  
idrorepellente in  
polietilene  
espanso.





# NORMA: UNI 11673-1:2017

- Posa in opera dei serramenti – Parte 1  
Requisiti e criteri di verifica della progettazione  
della posa in opera



-  Piano di tenuta agli agenti atmosferici
-  Piano di permeabilità all'aria interna dell'edificio
-  Piano di isolamento termico-acustico e di fissaggio meccanico

## Marchio «Progettazione posa qualità serramenti»

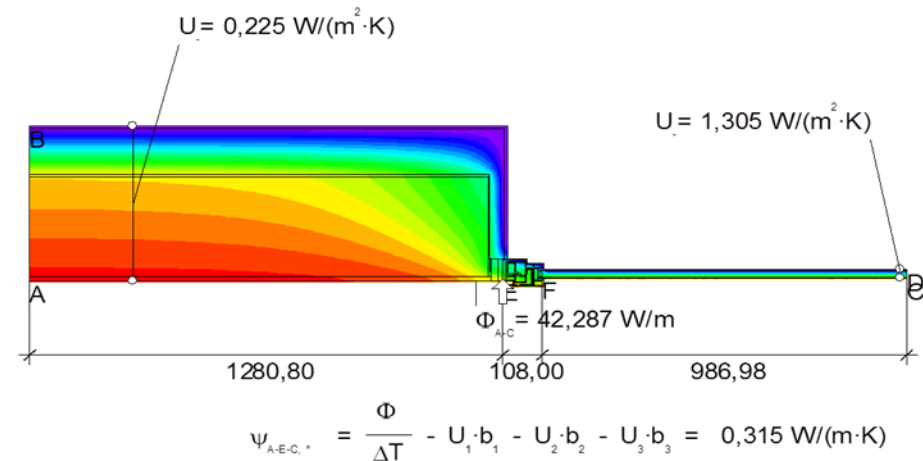
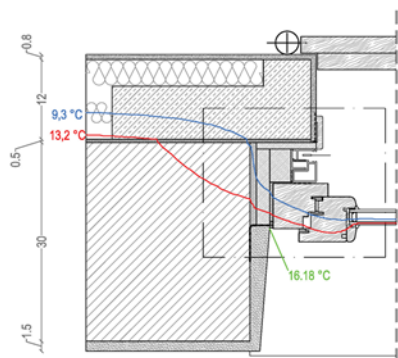
L'intero fronte italiano dei serramenti lancia il Progetto Marchi Posa Qualità Serramenti e l'Assicurazione Posa Qualità.

uno strumento innovativo finalizzato a distinguere la qualità dell'installazione, dei prodotti utilizzati e la professionalità dei serramentisti italiani per dare una **garanzia totale al consumatore finale**.





Verificare i **progetti di posa** secondo la nuova normativa UNI 11673-1: 2017 consentirà di definire in maniera completa le prestazioni del serramento posato e poter comparare i risultati sul mercato in modo univoco, assicurando il mantenimento in opera delle prestazioni del prodotto.



I **progettisti** diventano oggi parte integrante nella filiera del serramento. Spetta a loro e alla loro competenza indicare i prodotti più idonei per realizzazione di **Edifici ad alta Efficienza Energetica**

Affidandosi ad un'Azienda come Berner, che ha ottenuto il marchio «Progettazione», consentirà al progettista di:

- attingere a soluzioni di progettazione già sviluppate e certificate
- tutelarsi dalle responsabilità dettate dalla norma UNI 10818



# GRAZIE PER L'ATTENZIONE

Alessandro Da Ronche  
Business Development Manager divisione Artigianato

[tour.edilportale.com](http://tour.edilportale.com)



# edilportale<sup>®</sup>

## TOUR 2018

grazie per l'attenzione

[tour.edilportale.com](http://tour.edilportale.com)

