



## ARQUITECTURA INSTALADA

La implantación del pabellón señala un punto sobre la línea central de las instituciones. Con una figura geométrica conocida, y pintada de negro, la construcción moldea un límite entre el interior y el exterior.

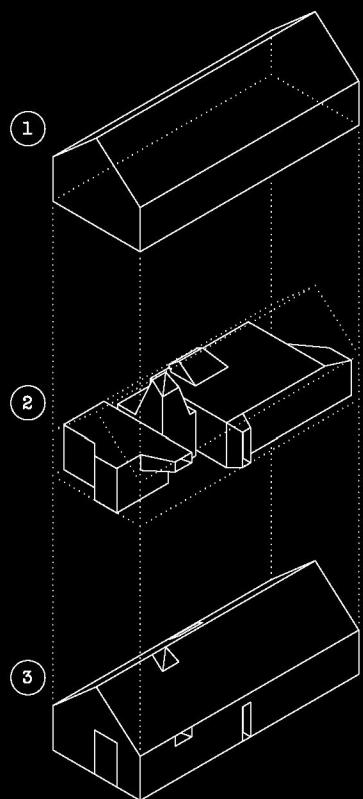
La sencilla figura exterior invita a entrar dentro a un lugar escondido y mágico. En la frontera se definen los espacios intermedios, espacios externos que se hallan envueltos por los internos. Son espacios de transición que calibran la relación del interior con el exterior.

## UNA NOVELA DENTRO DE OTRA NOVELA

La superficie inicial exterior, se descontextualiza y no se acepta como límite espacial, sino como una posibilidad de intervención.

En el interior, se introducen espacios diferenciados y reconocibles, pintados de blanco, que responden al programa.

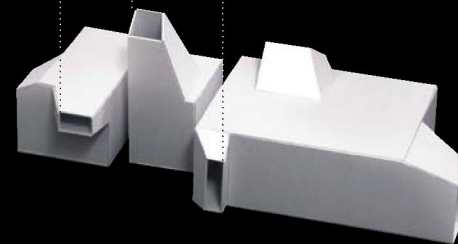
El espacio entre el revestimiento exterior y el interior, sustenta todas las infraestructuras técnicas.



REVEST. EXTERIOR

ESPACIO INTERIOR

MACLADO EXT/INT



CAJA NEGRA

Un mínimo, una figura geométrica conocida.

En la construcción exterior se emplean sistemas modulares de pilares y cerchas de acero galvanizado sobre los que apoya la piel exterior formada por tableros DM hidrófugos de e=19mm con pintura epoxi color negro.

CAJAS INTERIORES

El interior se amuebla con volúmenes cerrados habitables.

En este caso los paramentos también se construyen con tableros DM hidrófugos de e=19mm con pintura epoxi color blanco y falso techo de paneles de cartón-yeso. El suelo será un entarimado de madera.



1



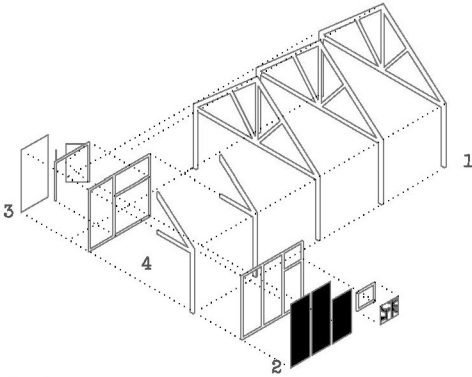
2



3

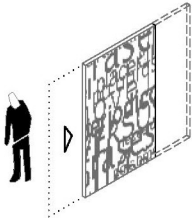


4

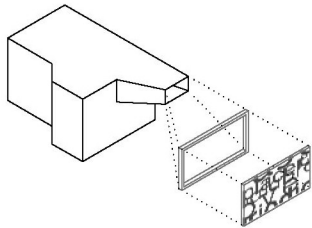


CELOSÍA

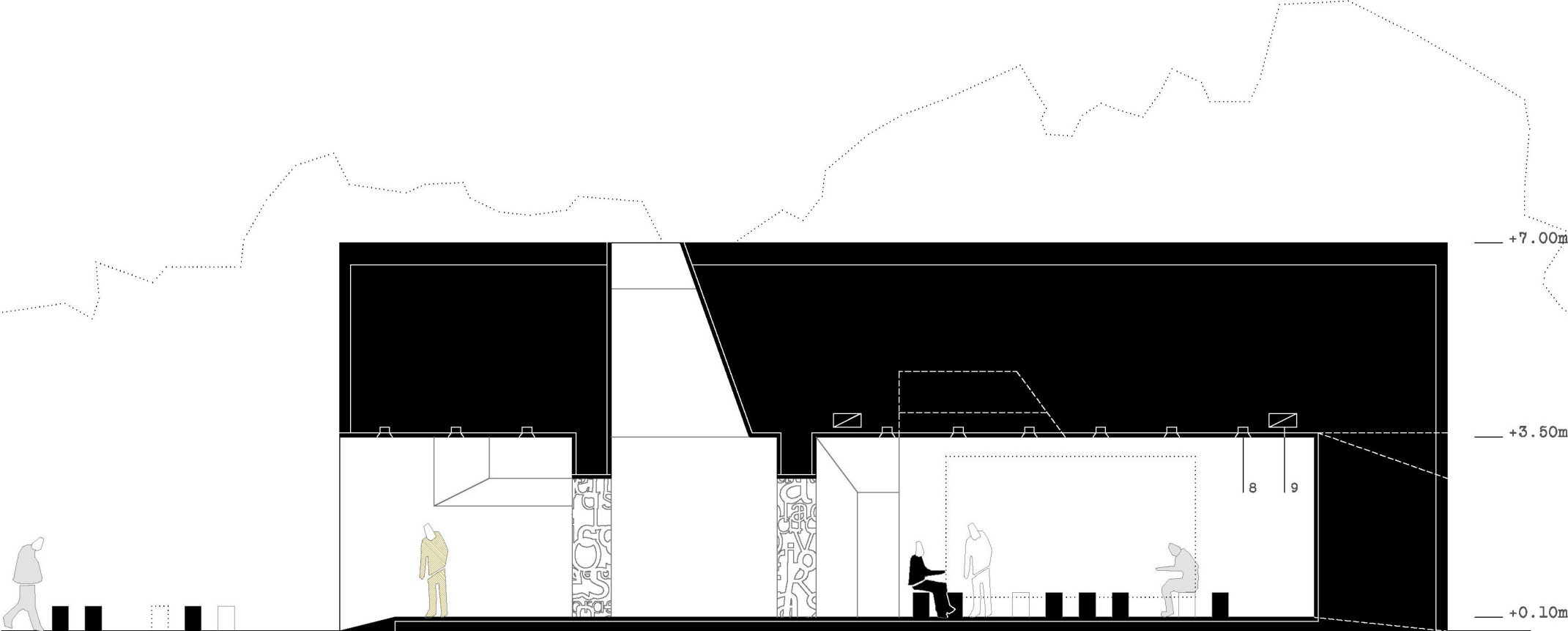
Elemento de contacto entre el interior y el exterior. Se comporta como tamiz de la luz así como elemento de seguridad y cierre del pabellón.



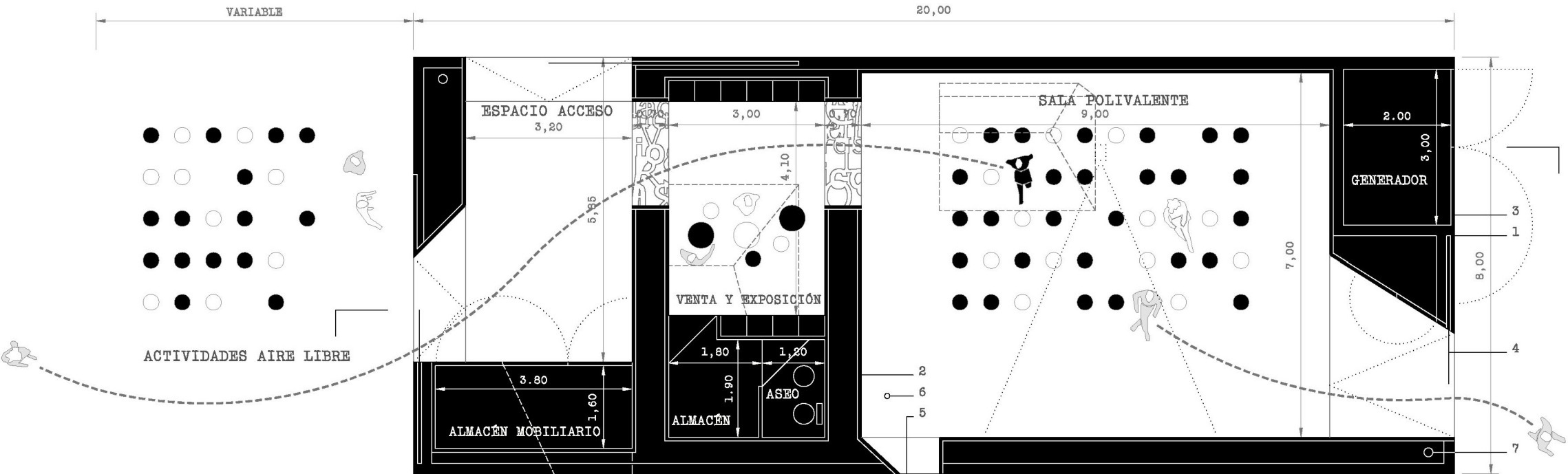
Se utilizan en las puertas correderas que cierran el pabellón así como en los huecos de iluminación natural.



- 1.pintura epoxi color negro tablero DM hidrófugo e=19mm sobre subestructura de acero galvanizado
- 2.pintura epoxi color blanco tablero DM hidrófugo e=19mm sobre subestructura de acero
- 3.puerta abatible formada por tablero DM hidrófugo e=19mm, pintura epoxi color negro sobre bastidor de acero galvanizado
- 4.puerta corredera formada por tablero DM hidrófugo e=19mm, pintura epoxi color blanco sobre bastidor de acero galvanizado, con adhesivo vinílico.
- 5.ventana de una hoja,carpintería de acero galvanizado, vidrio de seguridad y celosía de vinilo adhesivo
- 6.pavimento tarima de madera 3x12cm sin rodapié
- 7.bajante de pluviales de la cubierta oculto en el muro
- 8.foco halógeno alojado en falso techo de escayola
- 9.conductos climatización de fibra de vidrio y revestimiento de aluminio.



SECCIÓN LONGITUDINAL  
1/100

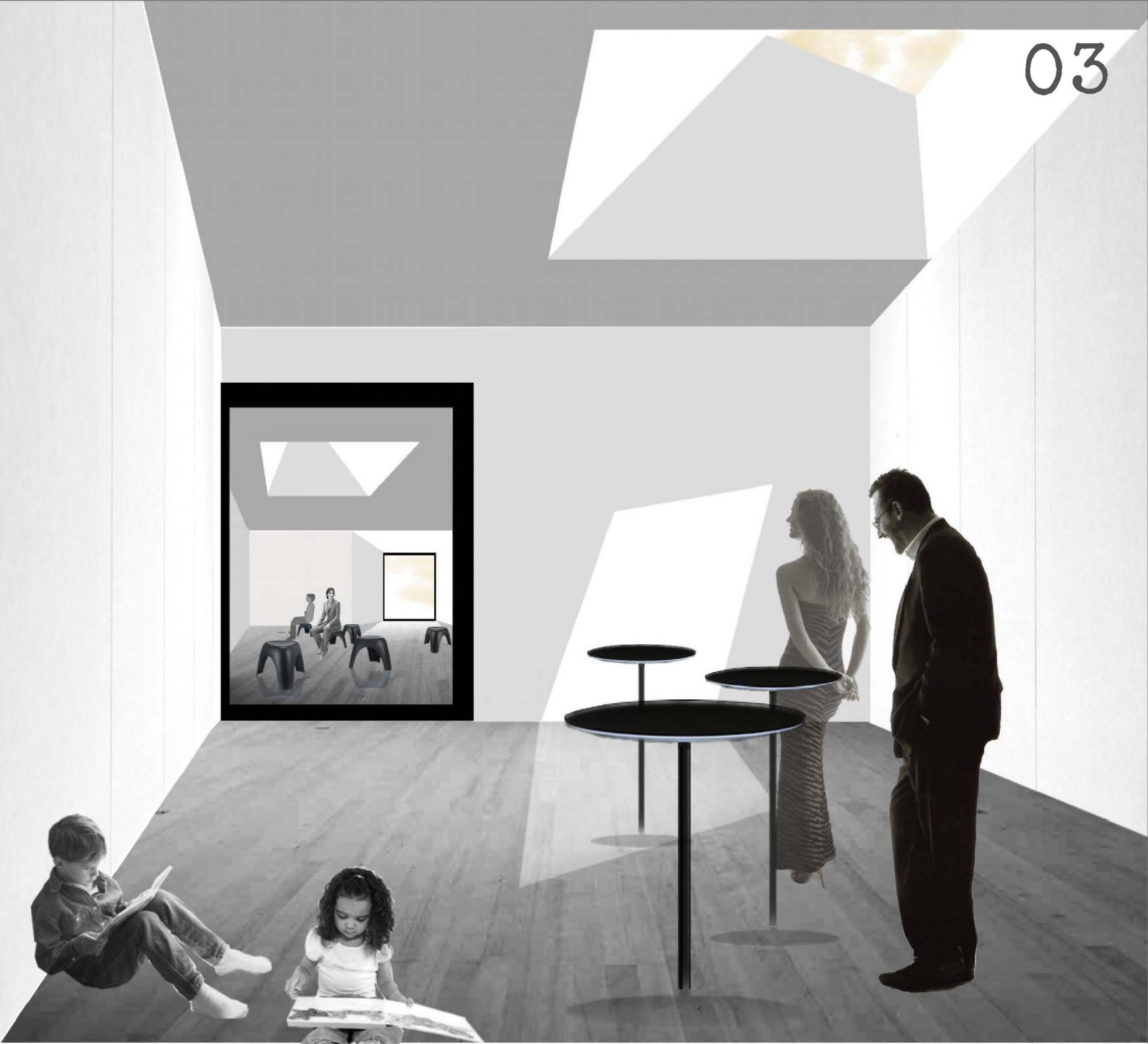
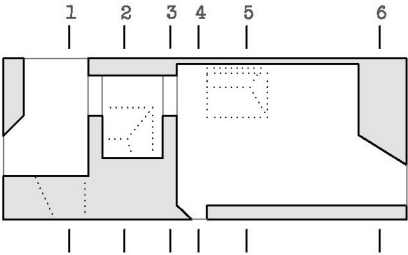
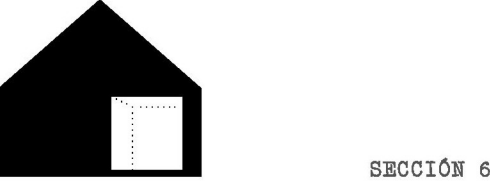
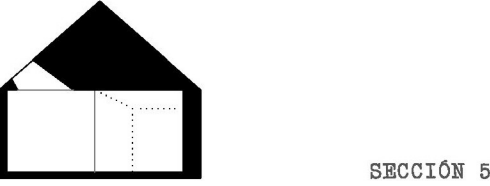
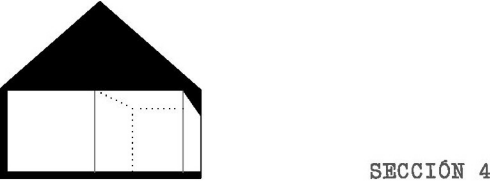
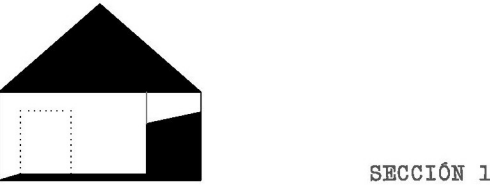


PLANTA  
1/100



VARIACIONES 1/300

Sobre un mismo molde exterior, el espacio interior va definiendo su configuración, calibrando la relación con el espacio exterior, a través de puertas de acceso, lucernarios, ventanas y zonas de paso



INTERIOR

El interior se concibe como una sucesión de espacios blancos y luminosos que contrastan con la piel negra exterior y con los elementos de mobiliario, también negros, que se introducen.

Este espacio mágico descubierto se llena con una selectiva luz, desde distintas direcciones, con huecos irregulares verticales y horizontales.

CELOSÍA TIPOGRÁFICA

Las palabras de los libros escondidos en el pabellón escapan del interior de nuestra caja mágica, hacia los límites de contacto con el exterior, conformando una celosía tipográfica.

Se comporta como un tamiz de luz, y como un elemento de cerramiento de seguridad que cierra el pabellón por la noche y se retroilumina anunciando su contenido.

