



A circa 200 m dal centro storico di Gravina in Puglia, in Via Ragni m. 79 sorge il fabbricato di 6500 mc circa ad uso residenziale, un unico corpo di fabbrica costituito da 15 appartamenti di diverse dimensioni e n. 3 locali commerciali, il fabbricato si sviluppa su 5 piani fuori terra compreso il piano terra e due piani interrati destinati a box auto per il ricovero delle automobili. L'intero fabbricato è stato costruito con l'attenzione al dettaglio e alle esigenze di chi attualmente ci abita.

Il fabbricato nasce dalla sapiente spirito di sostenibilità su cui è fondata la Sagis Costruzioni S.r.l. che ha ritrovato fondamento nello strumento del "protocollo ITACA", uno strumento di valutazione del livello di sostenibilità energetica e ambientale degli edifici. Tra i più diffusi sistemi di valutazione, il Protocollo permette di verificare le prestazioni di un edificio in riferimento non solo ai consumi e all'efficienza energetica, ma prendendo anche in considerazione il suo impatto sull'ambiente e sulla salute dell'uomo, favorendo così la realizzazione di edifici sempre più innovativi, a energia zero, a ridotti consumi di acqua, nonché materiali che nella loro produzione comportino bassi consumi energetici e nello stesso tempo garantiscano un elevato comfort.

Sagis Costruzioni S.r.l. nasce più di 10 anni fa da un'amicizia di due fondatori il Dott. Salvatore Trotta il Dott. Giovanni Colangelo che credono fortemente che il mondo delle costruzioni sta cambiando e bisogna iniziare dal proprio paese offrendo un nuovo prodotto, una nuova casa, fatta non solo da mq o superfici vendibili ma soprattutto un ambiente sano in cui vivere in grande comfort.

Gravina in Puglia Fabbricato Residenziale **Sagis Costruzioni**

Progetto e Direzione lavori

Studio Tecnico Ing. Soldini e
Arch. Tartaro

Collaboratori

Ing. Angela Iasiuolo

Impresa

Sagis Costruzioni S.r.l.

Localizzazione

Gravina in Puglia (BA)

Dati dimensionali

500 mq superficie complessiva
6500 mc volume complessivo

Cronologia

Progetto 2014
Realizzazione 2017 - 18

Prodotti Xella

Blocco Climaplus sp. 36 cm
Malta collante Preocol

Perchè scegliere Xella

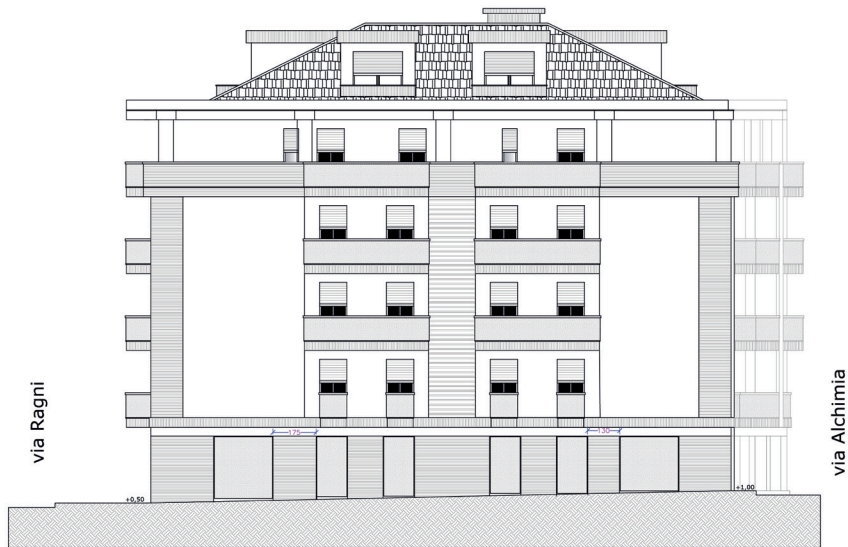
per le specifiche tecniche e la
velocità e pulizia della posa in
opera assicurata dalla ditte
certificate Ytong







Prospetto Via Baracca scala 1:100



Prospetto Via Ragni scala 1:100



