

set

salone edilizia e tecnologia

Spett.le
Azienda

Le edizioni di Set1, Set 2, Set 3 tenutesi a cavallo dell' anno 2006/2007 hanno ottenuto un ottimo riscontro di pubblico che ha convinto TecnoPromo a riproporre con la stessa formula le manifestazioni per l' anno 2007/2008. L'interesse manifestato dai professionisti e dagli operatori commerciali nei confronti di questo tipo di manifestazione ha dimostrato che l' abbinamento convegnistico all' aspetto commerciale crea delle sinergie propositive. L' organizzazione ritiene opportuno, perciò ripetere l' esperimento, strutturando la manifestazione sempre in più appuntamenti specializzati con convegni e stand che potranno dare delle risposte esaurienti in un settore che ha sempre più bisogno di informazione e specializzazione. Un filo conduttore su argomenti inerenti l' edilizia e le sue tecnologie, con particolare riguardo alle tecnologie ecosostenibili, contraddistinguerà ogni edizione. Anche in queste prossime manifestazioni potremo identificare alcuni temi base su cui saranno chiamati a rispondere aziende e professionisti di settore. Potremo così identificare alcune tracce guida, che caratterizzeranno i dibattiti:

SET SALONE EDILIZIA E TECNOLOGIA - Costruire sostenibile
SET 1 - dal 6 all' 8 Novembre 2007 -
SET - dal 20 al 22 Maggio 2008

Argomenti che comunque lasceranno ampia libertà alle aziende di proporsi nel loro settore merceologico. Gli appuntamenti si terranno al Saschall di Firenze in un ambiente di 3500 mq con tutti i servizi propri di un Salone più che di una fiera. Ogni mostra convegno vedrà la partecipazione di un numero di aziende selezionate fra le leaders di settore.

Sul palcoscenico dello spazio espositivo verrà realizzata ogni appuntamento un evento inerente il tema trattato durante la mostra convegno, curato dallo studio d' architettura G@ut dell' arch. Luca Bolognese e Silvia Scuffi Abati. L'evento sarà un'occasione per evidenziare le peculiarità dei temi trattati nel convegno; l' applicazione culturale di un discorso che vuole essere anche interscambio commerciale tra addetti ai lavori.

TECNO PROMO

Via Dante 43 52025 Montevarchi (ar)

t. 055.980801 f 055.9102728

www.tecnopromo.com info@tecnopromo.com

set

salone edilizia e tecnologia

Inoltre in concomitanza di queste edizioni convegnistiche continuerà a uscire la rivista Jet Set, compendio degli argomenti trattati, un blog cartaceo dove professionisti di settore potranno scambiarsi opinioni e consultare l'elenco delle aziende che più sono all'avanguardia nella ricerca e nella tecnologia edile.



TECNO PROMO

Via Dante 43 52025 Montevarchi (ar)

t. 055.980801 f 055.9102728

www.tecnopromo.com info@tecnopromo.com

set

*salone edilizia
e tecnologia*

SET1 novembre 2006



TECNO PROMO

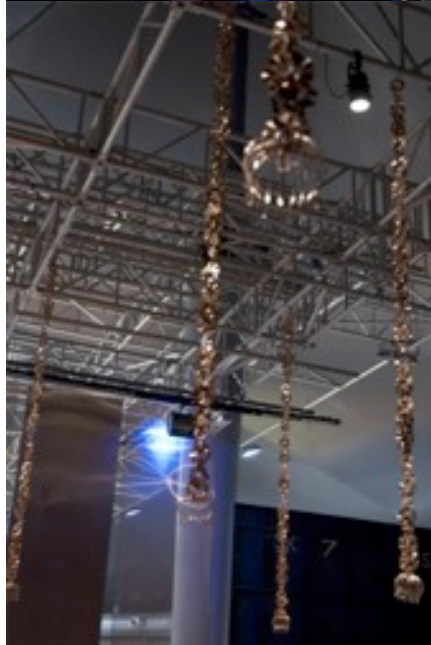
Via Dante 43 52025 Montevarchi (ar)
t. 055.980801 f 055.9102728

www.tecnopromo.com info@tecnopromo.com

set

*salone edilizia
e tecnologia*

SET2 febbraio 2007



TECNO PROMO

Via Dante 43 52025 Montevarchi (ar)
t. 055.980801 f 055.9102728

www.tecnopromo.com info@tecnopromo.com

set

*salone edilizia
e tecnologia*

SET3 maggio 2007



TECNO PROMO

Via Dante 43 52025 Montevarchi (ar)

t. 055.980801 f 055.9102728

www.tecnopromo.com info@tecnopromo.com

SCHEDA TECNICA SASCHALL

Agibilita' Spettacoli e Convegni

Platea con palco grande (mt. 14,80 x 12,00)

Superficie utile lorda 2.550 mq.

Volume urbanistico dell'edificio 8.052 mc.

Numero posti a sedere max 1.800

Numero posti in piedi 2.300

Numero posti sala conferenze 130

Superficie parcheggi 1.200 mq.

Teatro

Mediante l'uso di una prolunga mobile, il palcoscenico può essere utilizzato in due versioni della medesima larghezza (m. 18), ma con diverse profondità.

Dimensioni Palcoscenico: profondità minima 8 mt
massima 12 mt

larghezza minima 18 mt

altezza dalla platea 1,20 mt

declivio 4%

Altezza dal palco al soffitto: minima 7 mt - massima 12 mt

Accesso scarico compagnie : da retro palco diretto

Camerini: n. 7 con doccia e servizi

Spogliatoio tecnici: n. 1 con doccia e servizi

Spogliatoio addetti: n. 2 con doccia e servizi

Biglietteria: n. 5 sportelli

Allaccio Enel: da 130 kw a 230 max

Riscaldamento: a gas metano

Ricambio d'aria: a estrazione forzata

Impianto antincendio: ad anello circolare con motopompa

Pozzo artesiano: per condutture idrauliche con filtri

Computo delle superfici utili

Foyer, bar, guardaroba 259 mq.

Biglietteria, pronto soccorso 68 mq.

Teatro 1.460 mq.

Servizi igienici e locali accessori 138 mq.

Sala conferenze 164 mq.

Direzione e servizi igienici 55 mq.

Camerini e spogliatoi personale 159 mq.

Bussola d'ingresso 18 mq.

Locali tecnici 75 mq.

Cabina di trasformazione Enel 18 mq.

Magazzini e depositi seminterrati 141 mq.

TECNO PROMO

Via Dante 43 52025 Montevarchi (ar)

t. 055.980801 f 055.9102728

www.tecnopromo.com info@tecnopromo.com

Totale 2.300 mq.

Sala conferenze (1° Piano)

Superficie 160 mq.

Numero posti 130

Riscaldamento a gas metano

Condizionamento a compressione elettrica

Impianto audio autonomo

Ingresso autonomo da lungarno A. Moro

Servizi igienici e vie di esodo
autonome

Strutture ausiliare

Parcheggio da 90 posti auto. Una volta completato potrà contenere 200 auto.

COME SI ARRIVA

In auto

Arrivando da fuori Firenze l'uscita consigliata dell'A1 è Firenze Sud. Dopo il casello si percorre tutto il lungo raccordo verso Firenze. Superato il ponte di Varlungo sull'Arno, al semaforo si gira a sinistra. Dopo 300 metri si trova il Teatro sulla sinistra, di fronte alla sede Rai.

La zona dispone di ampie zone dove parcheggiare. Ad ogni modo il Teatro è dotato di un proprio parcheggio da 90 posti che diventeranno 200 al momento del suo completamento.

Treno e bus

Dalla stazione di Firenze Santa Maria Novella si prende la linea 14 dell'Ataf direzione Varlungo. Si scenderà alla fermata "Varlungo 01" (è la 16.ma dalla Stazione). Il biglietto della corsa singola costa 1,00 euro.

Tempo medio da Santa Maria Novella: 20'

Frequenza media diurna delle corse: 7'

Per consultare l'orario della linea 14 www.ataf.net

La zona di via Aretina dove si trova il Saschall è servita anche dai bus delle Autolinee provinciali Lazzi (35), Safa (118), Sita (40, 44, 45, 52) e Florentia Bus (44, 112, 118).

Taxi

Il centralino della cooperativa Radio Taxi Socota è 055-42.42

La corsa dalla Stazione di Santa Maria Novella al Saschall costa circa 10,00 euro, più 1,70 euro per la chiamata. Supplementi: 4,00 euro per la notturna, 2,00 euro per il festivo (notturna e festivi non si sommano). Informazioni su www.socota.it

Ospitalità

Il Saschall è convenzionato con Florence Promhotel, la più importante associazione di albergatori presente sul territorio, leader nel settore della prenotazione alberghiera di Firenze e della sua provincia.

Da oltre 25 anni svolge con successo il ruolo di promozione della destinazione "Firenze" e dei suoi 150 alberghi associati (oltre 12.000 posti letto), offrendo alla propria Clientela sistemazioni in hotels da una a cinque stelle e sistemazioni in strutture ricettive non tipicamente alberghiere quali: B&B, affittacamere,

dimore storiche, strutture religiose, case per ferie, residence, alberghi e dimore nella campagna fiorentina, garantendo sempre e comunque standard di alta qualità, servizio, cortesia, professionalità.

Il servizio di prenotazione alberghiero che svolge Florence Promhotels è innanzitutto completamente gratuito

ed è svolto sia telefonicamente (supportato dal numero verde gratuito 800 866 022), che attraverso un ottimo sistema via internet a conferma immediata sul sito Florence Promhotels

TECNO PROMO

Via Dante 43 52025 Montevarchi (ar)

t. 055.980801 f 055.9102728

www.tecnopromo.com info@tecnopromo.com