

**BiN**  
**SISTEMI**

# SICURI IN QUOTA

**DISPOSITIVI DI ANCORAGGIO**  
**EN 795:2012 e CEN/TS 16415:2013**  
**UNI 1578:2015**  
**DISPOSITIVI DI PROTEZIONE**  
**INDIVIDUALE**



## Linea ROOFING SAFE



**BİN**  
**SISTEMI**

Finitura

**BİN**  
**SISTEMI**

Ventilazione

BİN

**SISTEMI**  
e accessori per  
coperture

**BİN**  
**SISTEMI**

Teli

**BİN**  
**SISTEMI**

KYPOS

**SISTEMI** per il  
giardinaggio

kypos  
system 

SICURI IN QUOTA

**SISTEMI** per la  
sicurezza  
in quota

**BİN**  
**SISTEMI**

Ancoraggi  
e DPI

Bin Sistemi S.r.l. è produttore di articoli per tetti ventilati e non. Grazie ad un innovativo centro di Ricerca e Sviluppo interno dotato di area test, si è specializzata nella progettazione e produzione di dispositivi anticaduta conformi alle normative vigenti. Essi rappresentano una risposta concreta alle esigenze reali di lavoro in quota in ambito sia civile che industriale.

In più Bin Sistemi ha scelto un' organismo accreditato da ACCREDIA per testare i propri dispositivi quale scelta di fondo ad ulteriore garanzia da parte di organismo terzo per la propria clientela.

Caratteristica distintiva di Bin Sistemi è rappresentata dalla costante dedizione alla ricerca ed allo sviluppo di prodotti. Avendo a disposizione attrezzature produttive all'avanguardia, è in grado di fornire dei prodotti adattabili a qualsiasi tipologia di costruzione, grazie anche alla pluriennale esperienza nel settore della rivendita e delle costruzioni edili.

Disponiamo di una struttura organizzata per offrire supporto a tecnici, imprese e privati, attraverso soluzioni personalizzate, per assicurare rapide risposte con prodotti applicabili alle necessità degli utilizzatori e dei professionisti della progettazione.

Altro elemento fondamentale è la formazione in materia di sicurezza. In questa direzione offriamo ai nostri clienti assistenza tecnica normativa e incontri formativi specifici preparati e condotti da professionisti competenti e qualificati.



Sede Amministrativa e Produttiva

Sede Logistica



# Dispositivi di sicurezza per lavori in quota

---

## **Soluzioni Su Misura**

Produzione interna di tutti i prodotti. Possibilità di progettazione, calcolo e verifica di soluzioni su misura in relazione ai progetti strutturali dell'immobile.

---

## **Soluzioni pensate per agevolare Tecnico, Installatore ed Utilizzatore**

Prodotti ergonomici, rapidi da posare e accompagnati da schede informative contenenti carichi dettagliati ad estrazione e taglio.

---

## **Completa integrazione con la copertura**

Grazie alle dimensioni ridotte, i prodotti si inseriscono armoniosamente nei vari contesti architettonici.

---

## **Prodotti a bassissimo impatto Visivo**

Materiale Brunito per donare un piacevole effetto Rame-invecchiato.

---

## **Prodotti Certificati**

Dispositivi testati secondo le norme vigenti da ente terzo accreditato e dal nostro laboratorio interno anche con Test supplementari di rottura.

---

## **Durabilità nel tempo**

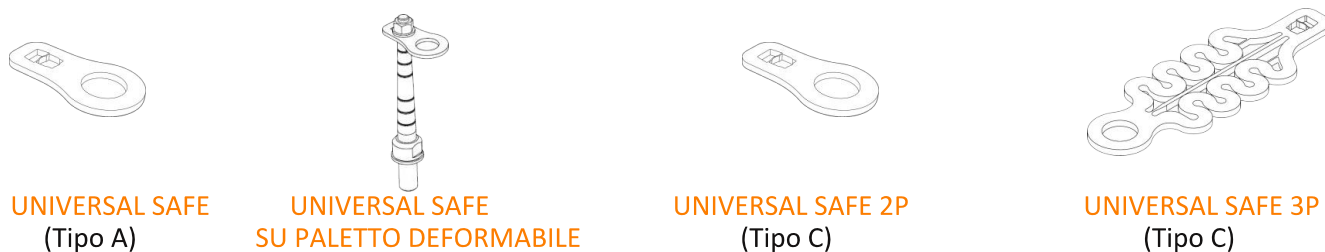
Utilizzo di materiali di alta qualità sottoposti a rigidi test di corrosione secondo normativa vigente.

***Il cuore dei nostri prodotti!***

I dispositivi di ancoraggio in commercio, seppur funzionali, spesso non possono essere installati correttamente per la particolarità della struttura su cui devono essere ancorati. Gli installatori spesso devono utilizzare degli accessori strutturali di adattamento o modificare in opera il dispositivo lasciando al progettista l'onere della verifica strutturale.

La linea di dispositivi ROOFING SAFE UNIVERSAL è nata proprio per rispondere a questa esigenza di adattamento. Ad ogni dispositivo certificato, infatti, è abbinata un'ampia scelta di carpenterie calcolate e verificate da Bin Sistemi che si adattano alle più svariate strutture: dai capannoni industriali agli edifici storici, dalle costruzioni in conglomerato cementizio, metallo o legno ai tetti in lamiera.

Questi i **dispositivi certificati** che costituiscono la base della linea:



Ogni ancoraggio, sia di tipo A che di tipo C, è composto da due elementi assemblabili con le viti in dotazione, esempio:



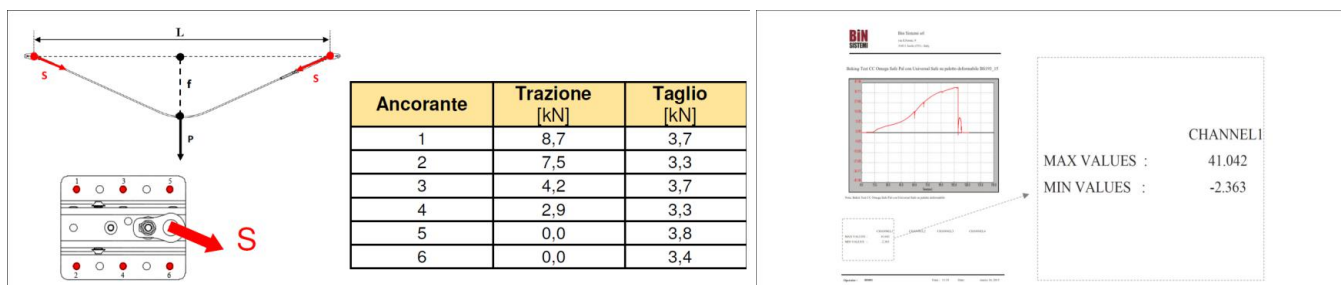
Bin Sistemi Srl produce una gamma di carpenterie calcolate standard per i dispositivi di ancoraggio di Tipo A e di Tipo C. A richiesta del cliente, su specifico disegno, Bin Sistemi Srl realizza carpenterie a misura per particolari tipologie di strutture e manti di copertura.

Tutte le **carpenterie calcolate** della linea Roofing Safe Universal sono state calcolate e verificate secondo il disciplinare tecnico redatto dall'ufficio tecnico di Bin Sistemi srl.

Assieme ad ogni carpenteria viene fornita una specifica nota informativa contenente:

- le istruzioni di posa,
- il carico a trazione e taglio sui singoli fissaggi, utilizzabile dal tecnico per i calcoli di verifica,
- il test di rottura.

Esempio di dati forniti nella nota informativa delle carpenterie calcolate



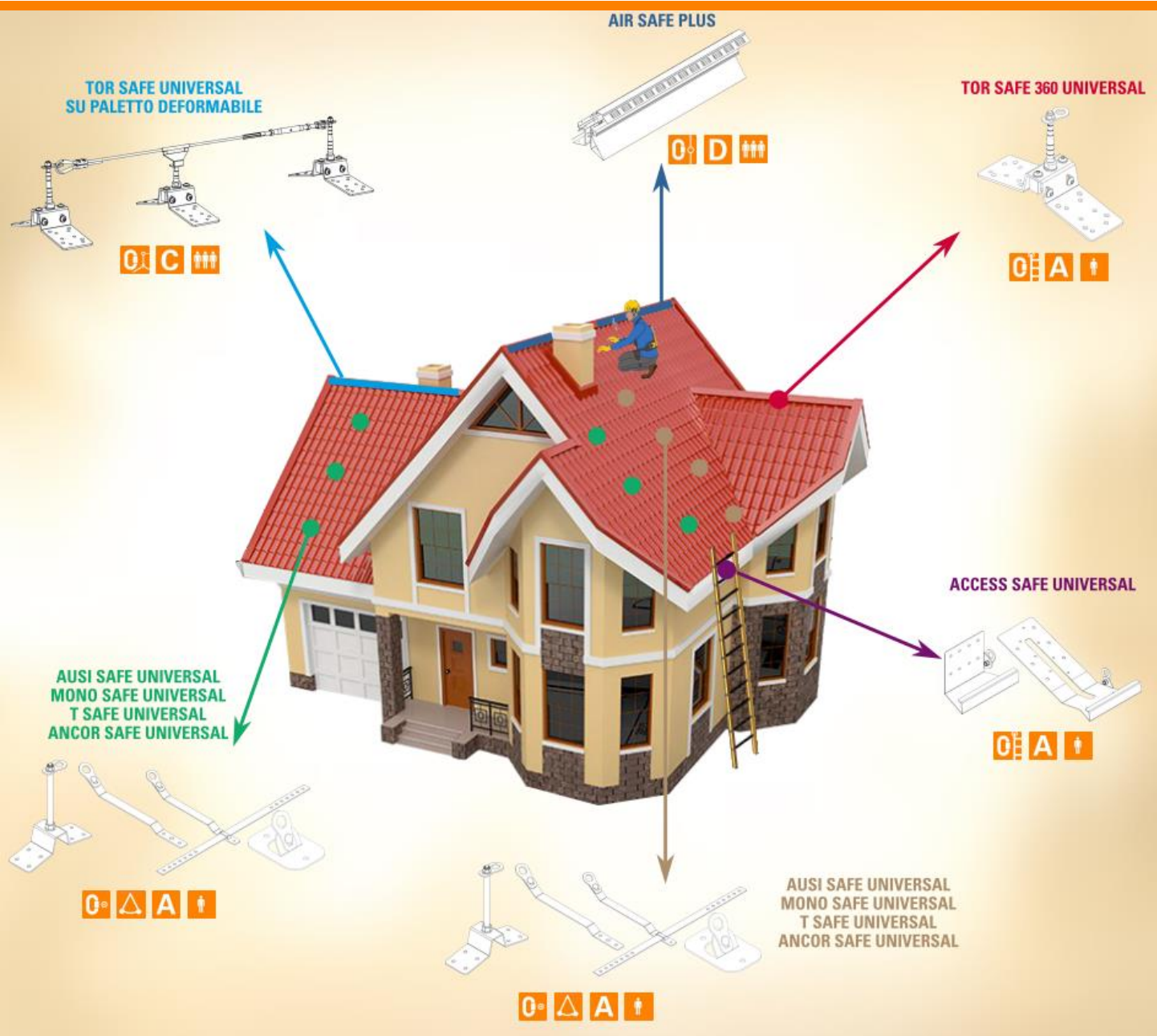
Carichi a trazione e taglio su ogni singolo fissaggio della carpenteria

Test report prova statica a trazione





**Il tutto per garantirvi prodotti della massima qualità, praticità e sicurezza: lavorare "SICURI IN QUOTA" SI PUÒ!**

**Linea Universal: un concetto unico!**

# Dispositivi di sicurezza linea Civile



## LEGENDA

-  Dispositivo conforme alla norma **UNI 11578:2015** per 1 operatore
-  Dispositivo conforme alle norme **UNI 11578:2015 e CEN/TS 16415:2013** per 2 operatori
-  Dispositivo conforme alle norme **UNI 11578:2015 e CEN/TS16415:2013** per 3 operatori
-  Dispositivo di ancoraggio con funzione ausiliaria anti pendolo

- A** Tipo A
- B** Tipo B
- C** Tipo C
- D** Tipo D

-  Ancoraggi puntuali di accesso
-  Ancoraggi puntuali antipendolo/risalita
-  Ancoraggi lineari
-  Ancoraggi lineari rigidi
-  Ancoraggi puntuali principali

Classificazione di tipo in riferimento alle norme EN 795:2012, UNI 11578:2015 e CEN/TS 16415:2013

 DPI

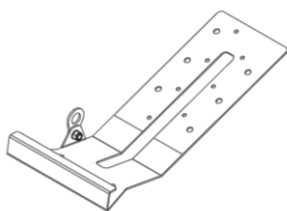


Esempio di messa in sicurezza in sicurezza – linea civile

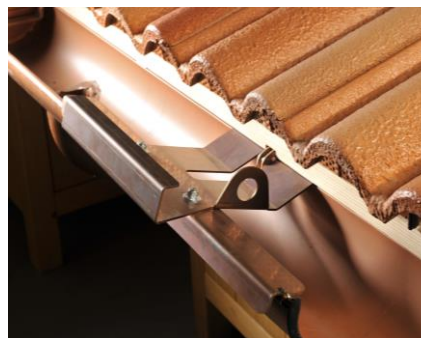
# Prodotti in Acciaio Inox BRUNITO

## Ancoraggi di accesso - Tipo A

Per il fissaggio di scale a pioli temporanee

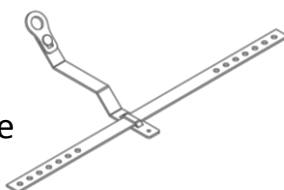


Access Safe



## Ancoraggi di risalita - Tipo A

Per la risalita e come ausiliari per ridurre l'effetto pendolo. Barra per il fissaggio a due travi contemporanei e scorrimento per un posizionamento semplice, veloce e perfetto!

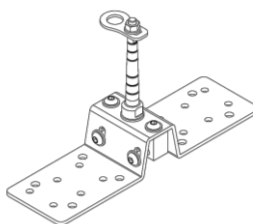


T Safe



## Ancoraggio puntuale principale a 360° - Tipo A

Ancoraggio puntuale da colmo o da falda per il lavoro in trattenuta o arresto caduta girevole a 360° - pendenza regolabile in cantiere.

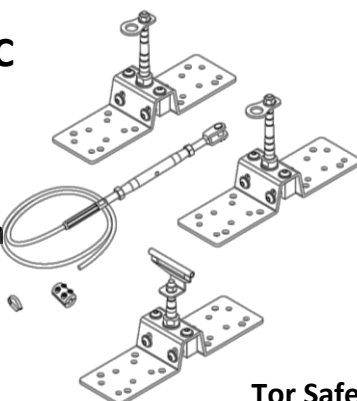


Tor Safe 360 GR

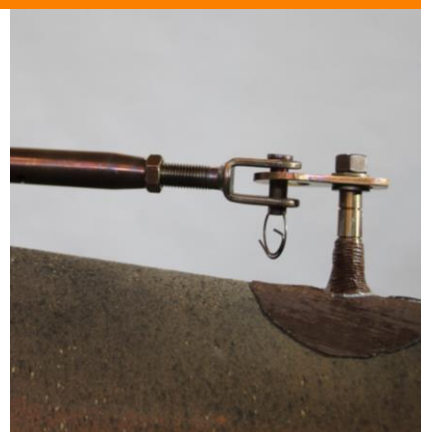


## Ancoraggio lineare - Tipo C

Ancoraggio lineare con fune flessibile. Campata unica fino a 20 ml - base con pendenza regolabile in cantiere.

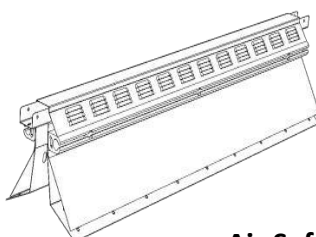


Tor Safe

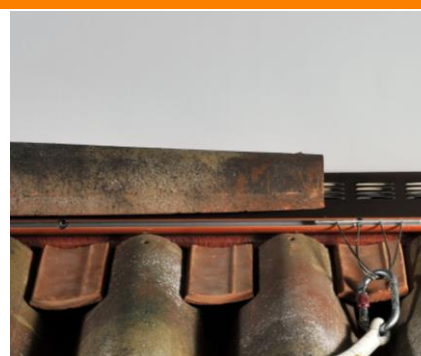


## Ancoraggio lineare - Tipo D

Sottocolmo ventilato con ancoraggio lineare rigido tipo D integrato. Unica posa per due prodotti - facile da installare



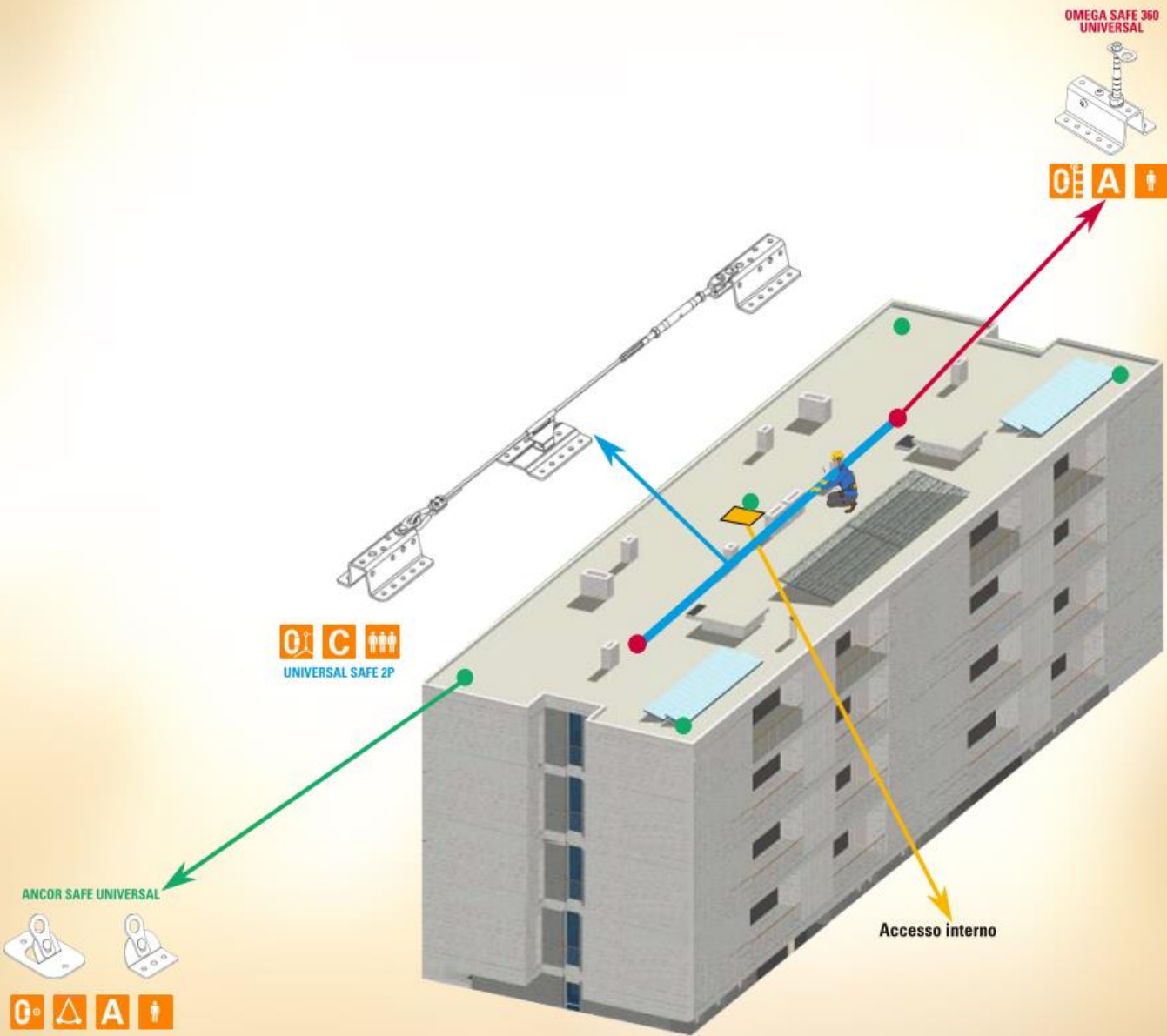
Air Safe







*Le nostre proposte per coperture civili il tetto in legno*

# Dispositivi di sicurezza linea Industriale

Esempio di messa in sicurezza in linea Industriale



## LEGENDA

-  Dispositivo conforme alla norma **UNI 11578:2015** per 1 operatore
-  Dispositivo conforme alle norme **UNI 11578:2015 e CEN/TS 16415:2013** per 2 operatori
-  Dispositivo conforme alle norme **UNI 11578:2015 e CEN/TS16415:2013** per 3 operatori
-  Dispositivo di ancoraggio con funzione ausiliaria anti pendolo

- A** Tipo A
- B** Tipo B
- C** Tipo C
- D** Tipo D

Classificazione di tipo in riferimento alle norme EN 795:2012, UNI 11578:2015 e CEN/TS 16415:2013

-  Ancoraggi puntuali di accesso
-  Ancoraggi puntuali antipendolo/risalita
-  Ancoraggi lineari
-  Ancoraggi lineari rigidi
-  Ancoraggi puntuali principali

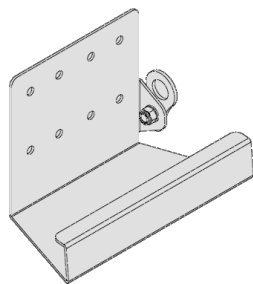
 DPI





## Ancoraggi accesso - Tipo A

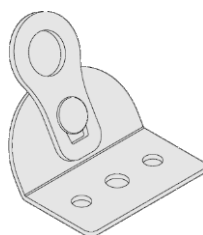
Per il fissaggio di scale a pioli temporanee



Access Safe

## Ancoraggi puntuali - Tipo A

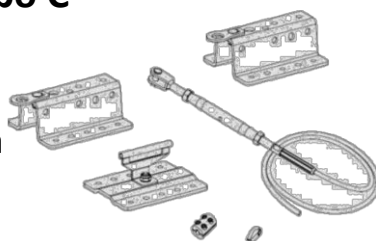
Per la risalita e come ausiliari per ridurre l'effetto pendolo. Ideale per tutte le superfici, piane inclinate o su parete.



Ancor Safe

## Ancoraggio lineare 2P – Tipo C

Ancoraggio lineare con fune flessibile. Campata unica fino a 20 mt - multipla fino a 100 mt. Per 2 operatori. Ideale per lavoro in trattenuta.

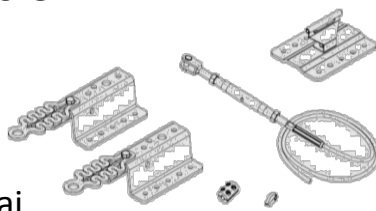


Omega Safe 2P

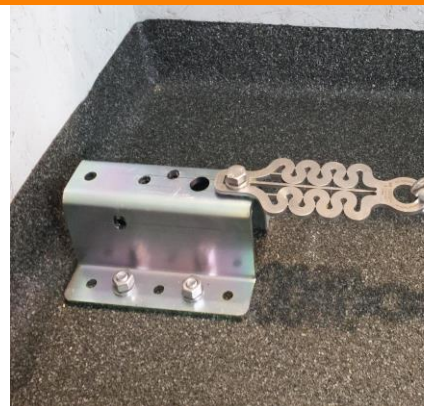


## Ancoraggio lineare 3P– Tipo C

Ancoraggio lineare con fune flessibile. Campata unica fino a 20 mt - multipla fino a 100 mt. Per 3 operatori. Ridotto carico ai fissaggi grazie ai dissipatori integrati.

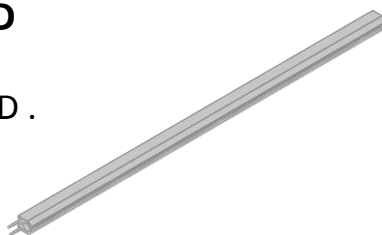


Omega Safe 3P



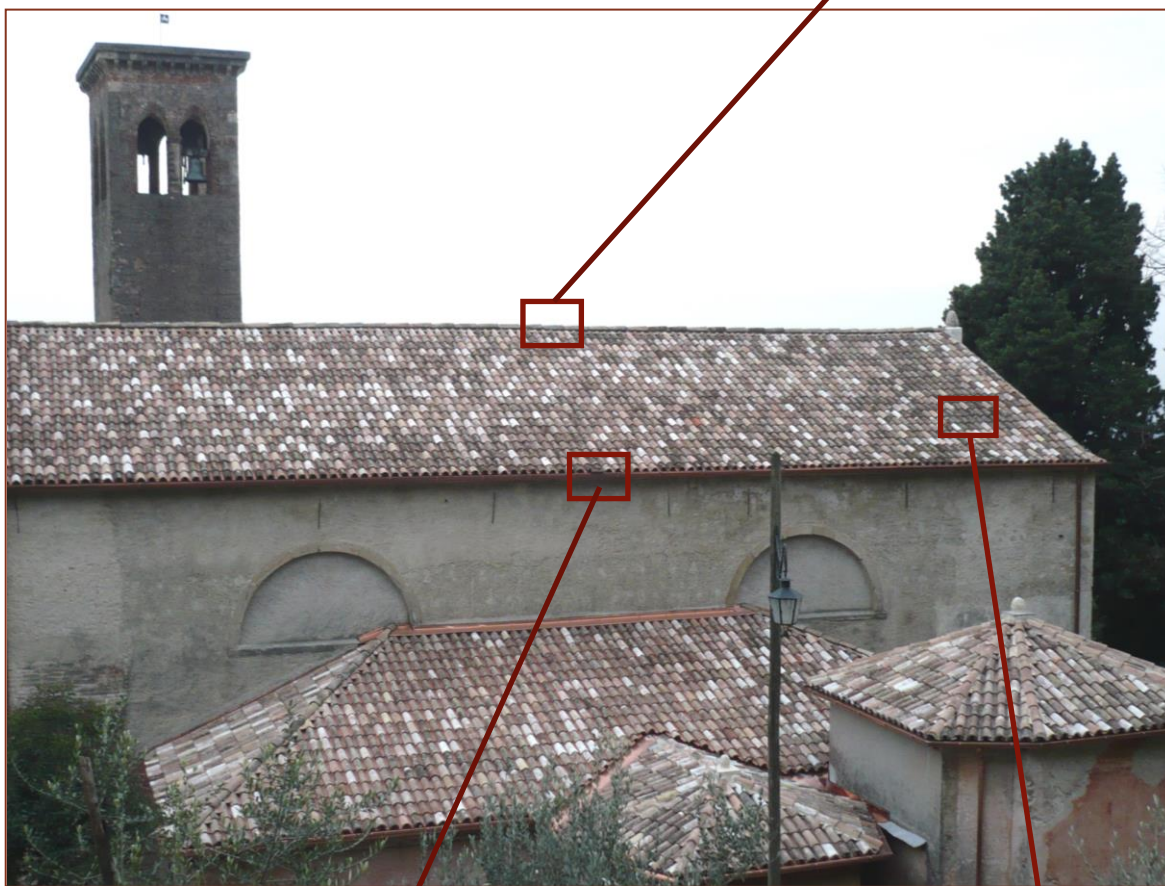
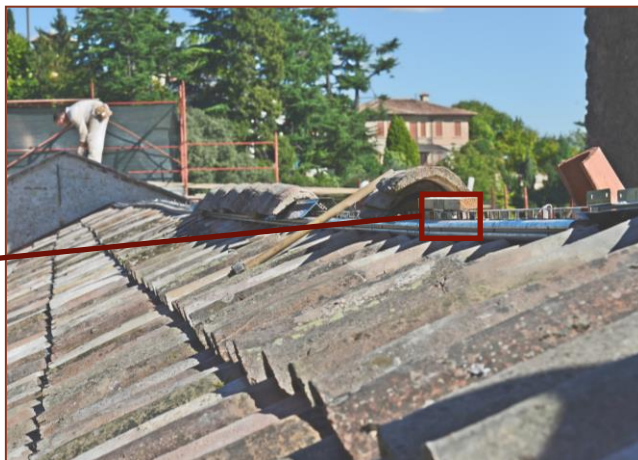
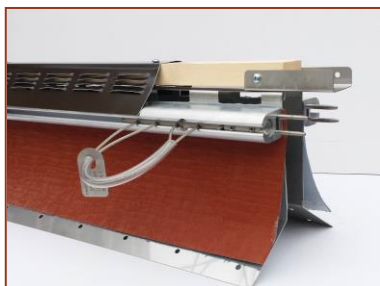
## Ancoraggio lineare – Tipo D

Ancoraggio lineare rigido tipo D. facile da installare, ottimo per lavoro in trattenuta



Binario Safe

# La messa in sicurezza che non si vede!



Chiesa di S. Gottardo (Asolo)



*per edifici storici e villette*

Per avere un preventivo o informazioni non esitare a contattarci.

---

**Responsabile commerciale:** Sonia Forner  
[vendite@binsistemi.it](mailto:vendite@binsistemi.it)

**Responsabile ufficio tecnico:** Simone Feltracco  
[tecnico@binsistemi.it](mailto:tecnico@binsistemi.it)



*Siamo a vostra disposizione!*



**BIN SISTEMI srl**

Viale Enrico Fermi, 9 - 31010 ASOLO - TV - tel 0423.951211 - fax 0423.951212 - info@binsistemi.it - www.binsistemi.it  
pec: binsistemi@legalmail.it - r.i.tv - c.f. - p.iva 03553860267 - r.e.a. tv 280557 - capitale sociale € 10.200,00 i.v.