



# Pianaliant

monoblocco prefinito per tetti piani

INTRADOSSO PIANO

# DESCRIZIONE

Pianaliant è la copertura ideata per coniugare le caratteristiche vincenti di Aliant alle necessità di soffitti piani. I moduli, monolitici e prefiniti come Aliant ma con **intradosso perfettamente piano**, permettono sia la facile esecuzione di divisioni interne, sia la realizzazione di qualsiasi forma planimetrica.

I tegoli **Pianaliant** possono essere montati affiancati o intervallati da lucernari zenitali continui (interasse 270÷290 cm), nonché distanziati su richiesta con inserimento degli elementi secondari intercalari del sistema Aliant Spazio/Shed.

I criteri di perfezione strutturale e di accuratezza di rifinitura, oltre a flessibilità, versatilità e competitività, sono le motivazioni che hanno reso Pianaliant protagonista di un ruolo centrale nel mercato delle superfici coperte a intradosso piano.

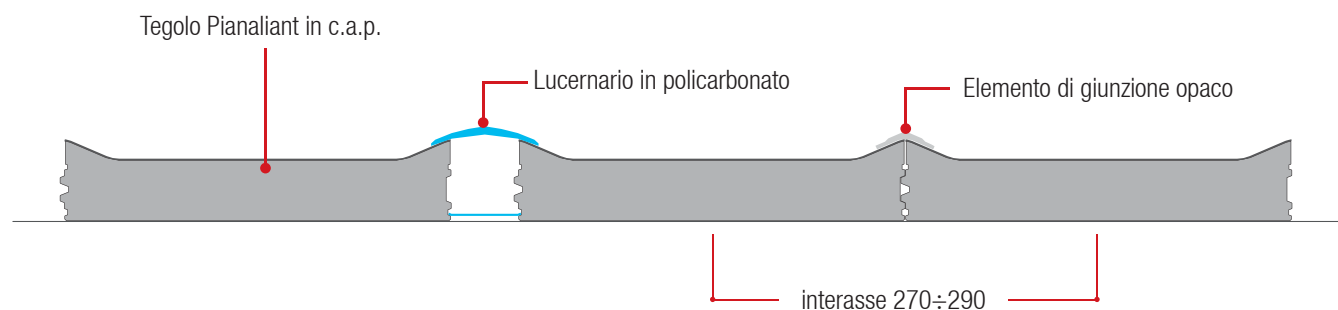


# TECNOLOGIA

L'esser prodotto come **monoblocco prefinito**, al pari di Aliant, consente a Pianaliant di esplicare la sua funzione nel momento stesso della posa in opera. La copertura risulta già **impermeabilizzata, termoresistente, pedonabile** e non necessita di ulteriori interventi in cantiere né di successive manutenzioni.

L'intradosso piano, la finitura **liscio fondo cassero** e la predisposizione delle canalizzazioni per l'impiantistica e per l'inserimento di lucernari, rendono gli spazi coperti con Pianaliant immediatamente agibili senza bisogno alcuno di intonaci e/o plafonature.

I **lucernari di copertura** in polycarbonato alveolare con speciale guarnizione a nastro continuo e doppia staffa in acciaio inox, unitamente al lunotto coibentato in testata, garantiscono sia il passaggio di luce all'interno degli ambienti che una perfetta tenuta dell'acqua e dell'aria.



- 1 Manto di impermeabilizzazione in fibrocemento solidarizzato a fresco
- 2 Tegolo in calcestruzzo precompresso a sezione scatolare
- 3 Microchip per tracciabilità RFID (radiofrequenza) inserito nel getto
- 4 Coibentazione a taglio termico di serie
- 5 Elemento di giunzione maschio-femmina
- 6 Armatura di precompressione
- 7 Intradosso piano

# VANTAGGI



## Intradosso piano

La copertura Pianaliant, caratterizzata da un intradosso piano (con finitura liscio fondo cassero), non necessita di intonaci e/o plafonature e consente di realizzare agevolmente divisioni interne.



## Solaio di copertura prefinito

La natura di monoblocco prefinito del tegolo Pianaliant riduce al minimo i tempi di montaggio (anche in presenza di avversità metereologiche) e le lavorazioni di finitura da realizzarsi in opera (piena certezza del risultato).



## Posa indipendente da eventi atmosferici

I tegoli Pianaliant possono essere montati in qualsiasi condizione meteo grazie al massimo livello di finitura con cui escono dallo stabilimento: non occorrono quindi getti integrativi, coibentazioni e impermeabilizzazioni successive, tipiche dei solai prefabbricati grezzi.



## Completa pedonabilità

La copertura Pianaliant è interamente e comodamente pedonabile. Il manto esterno di impermeabilizzazione in fibrocemento (solidarizzato in modo inscindibile al supporto in cls) assicura grandissima resistenza e inalterabilità, al contrario di sistemi tradizionali facilmente deformabili o danneggiabili.



## Impermeabilizzazione senza guaine

Il fibrocemento – materiale composito a matrice cementizia rinforzato con fibre ad elevato modulo elastico – è iper resistente ai carichi concentrati, agli urti, alle abrasioni, con una durabilità eccezionale senza interventi di manutenzione.



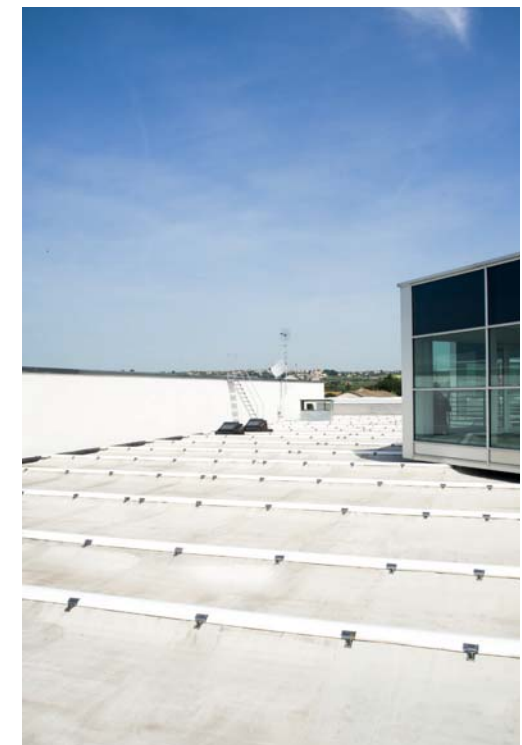
## Duttilità d'impiego

Pianaliant permette di realizzare edifici con perimetro irregolare e lati obliqui. I tegoli possono essere montati accostati, distanziati e intervallati (su richiesta) con elementi secondari piani o a shed.

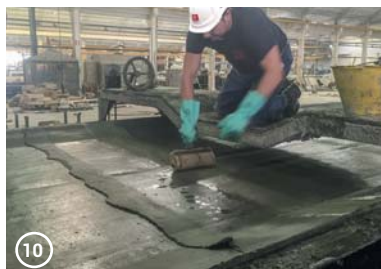
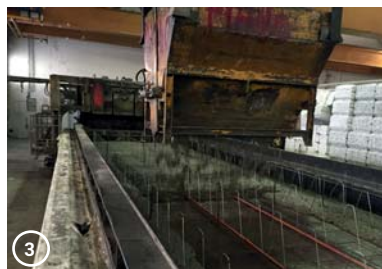
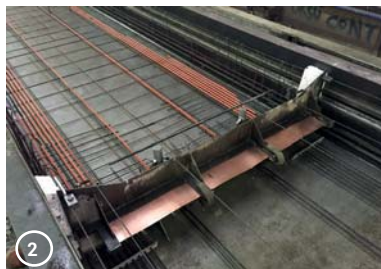


## Copertura classificata B<sub>ROOF</sub>

Grazie a un manto di copertura in classe di reazione al fuoco A1, Pianaliant garantisce massima resistenza all'azione esterna del fuoco (B<sub>ROOF</sub> T1, T2, T3, T4) in conformità con la "Guida per l'installazione degli impianti fotovoltaici – Edizione anno 2012".



# PRODUZIONE, TRASPORTO E MONTAGGIO



1 2 Allestimento del cassero e preparazione dell'armatura lenta e di precompressione

3 4 Getto, vibrazione e staggiatura del primo strato di calcestruzzo (sezione inferiore)

5 Posa del materiale coibente (o di alleggerimento) incapsulato

6 7 Getto, vibrazione e staggiatura del secondo strato di calcestruzzo (sezione superiore)

8 Preparazione del supporto cementizio "fresco" per fibrocemento

9 Stesura del manto di fibrocemento sul tegolo Pianaliant

10 11 Perfezionamento delle giunzioni del manto mediante rullatura

12 Trasporto in cantiere degli elementi monoblocco

13 14 Tiro in quota e posa in opera dei tegoli prefiniti

15 16

17 Vista d'insieme di una palazzina uffici con sistema di copertura Pianaliant (monoblocco prefinito a intradosso piano)

# Alla prova... del tempo



Il **tempo** mette a dura prova i prefabbricati: occorre consegnare in **tempo** utile l'edificio al committente rispettando le scadenze contrattuali pur in presenza di condizioni di **tempo** meteorologico avverso, che spesso rallentano o bloccano del tutto le attività di cantiere. I manufatti devono inoltre resistere all'usura del **tempo**, mantenendo intatte le proprie qualità funzionali anche a distanza di anni.

Il sistema **Pianaliant**, per le sue caratteristiche di rapidità di montaggio, posa indipendente dagli eventi atmosferici ed elevata durabilità, ha dimostrato fin dalla nascita (primi anni '90) di superare brillantemente la prova del tempo.

Un esempio significativo è l'edificio industriale di 3.000 mq realizzato nel **1994** per il committente Sunier Renè a Lipsia (**Germania**) con il sistema di copertura Pianaliant. Il montaggio, svoltosi a gennaio in condizioni di meteo avverse (frequenti piogge, neviccate e gelo), si è concluso in un solo mese durante il quale sono stati posati 80 elementi Pianaliant che, per la loro **natura prefinita** (tegoli impermeabilizzati, termoresistenti e pedonabili), non hanno richiesto le lunghe e laboriose operazioni di finitura tipiche dei solai tradizionali (coibentazione e impermeabilizzazione con guaina in opera).

Baraclit spa

Loc. Pianacci, 19 - 52011 - Bibbiena (Arezzo)

Tel. +39.0575.53961 - Fax +39.0575.536409 [www.baraclit.it](http://www.baraclit.it) - [commerciale@baraclit.it](mailto:commerciale@baraclit.it)

**baraclit**  
blog.baraclit.it



**archilovers**