



**PROTEZIONE  
TERRAZZI E  
COPERTURE**



**LO SCUDO PROTETTIVO  
PER TERRAZZI E  
COPERTURE PIANE**



**It's a**



**waterproof life.**



[www.volteco.it](http://www.volteco.it)



# PER OGNI TUO AMBITO LE SOLUZIONI VOLTECO

**Volteco** è il punto di riferimento completo per tutti gli ambiti di impermeabilizzazione di un edificio, dalle pareti alle pavimentazioni, dagli intonaci alle murature sia storiche che di recente costruzione. Nelle componenti sotto quota e in quelle sopra quota.

**Volteco** è la scelta di un'azienda che crea prodotti per proteggere la casa ed aumentare il benessere di chi ci abita. È la filosofia di un brand che pensa a creare più qualità per l'abitare.





# Dov'è il tuo problema?



PRIMA



## UMIDITÀ DI RISALITA

- Distacco dell'intonaco
- Macchie e sali in superficie
- Muffa, alghe e funghi

**BISOGNA  
RISANARE**



DOPO



PRIMA



## TERRAZZI E COPERTURE ROVINATE

- Piastrelle rotte dal gelo
- Infiltrazioni d'acqua
- Macchie e muffa
- Crepe di assestamento

**BISOGNA  
IMPERMEABILIZZARE**



DOPO



PRIMA



## FACCIAE ESTERNE DEGRADATE

- Distacco dell'intonaco
- Scrostature
- Cavillature e fessurazioni
- Ponti termici

**BISOGNA  
PROTEGGERE**



DOPO



PRIMA



## INTERRATI E CANTINE ALLAGATI

- Infiltrazioni e allagamenti
- Macchie d'umidità
- Pareti bagnate
- Risalita acqua di falda

**BISOGNA  
BLOCCARE  
L'ACQUA**



DOPO



PRIMA



## PISCINE E VASCHE DEGRADATE

- Infiltrazioni su piscine e vasche
- Distacco delle piastrelle
- Movimenti e assestamenti di vasche e canali

**BISOGNA  
CONTENERE  
L'ACQUA**



DOPO



WATERPROOF  
TECHNOLOGY

**It's a waterproof life.**



www.volteco.it



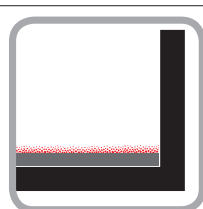
# perché impermeabilizzare i terrazzi e le coperture piane

L'errata o la mancata impermeabilizzazione di terrazzi e coperture piane è una delle problematiche più diffuse che provoca spesso danni estetici e strutturali alle nostre abitazioni.

Fastidiose e dannose infiltrazioni d'acqua che scendono dal terrazzo alle stanze sottostanti, creano ristagni di umidità e contribuiscono al degrado della struttura formando muffe dannose per la salute della tua famiglia. **La soluzione ideale per risolvere in via definitiva le problematiche legate all'impermeabilizzazione di tutte le coperture piane è AQUASCUD SYSTEM.**

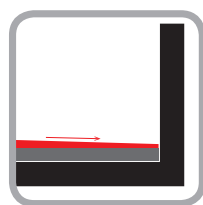
Facilmente posabile sulla vecchia pavimentazione, è uno scudo protettivo contro tutte le possibili cause di infiltrazione. Veloce, pratico ed elastico consente un intervento definitivo che abbatte costi e disagi.

## i principali problemi



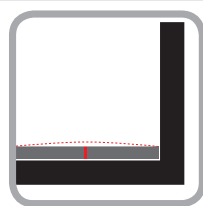
### BASSA QUALITÀ E CONSISTENZA DEI MASSETTI

Massetti dalle scarse caratteristiche meccaniche o che semplicemente "spolverano" non costituiscono un'ideale superficie di aggrappo per i sistemi impermeabilizzanti. Tale fenomeno non garantisce una corretta e completa adesione, requisito essenziale per il buon funzionamento dell'impermeabilizzazione.



### NON CORRETTA PENDENZA DEL MASSETTO

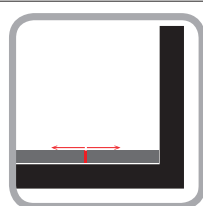
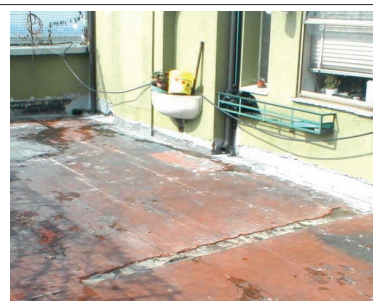
La corretta realizzazione delle pendenze dei massetti è essenziale per convogliare le acque verso i punti di raccolta e successivamente negli scarichi in modo tale da evitare il ristagno di pozze d'acqua nelle coperture piane.



### ASSENZA DI GIUNTI DI DILATAZIONE

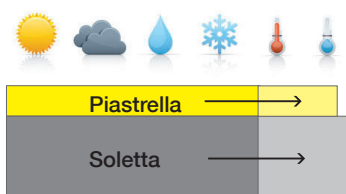
L'assenza di giunti di dilatazione realizzati sui massetti provoca tensioni dovute a fenomeni di dilatazione/contrazione indotti dalle variazioni di temperatura cui sono soggette le coperture piane.

L'insieme di tutte le sollecitazioni creano fessurazioni spontanee delle piastrelle e del massetto con relative infiltrazioni e nelle situazioni più critiche anche l'inarcamento della pavimentazione.



### DILATAZIONI TERMICHE E MOVIMENTI STRUTTURALI

La possibilità di sigillare facilmente tutti i giunti, compresi quelli realizzati per gestire le dilatazioni/contrazioni termiche e quelli appositamente progettati per motivi strutturali, costituisce il fondamento di un corretto sistema per l'impermeabilizzazione delle coperture piane in genere.



$$\Delta L = \alpha \times L \times \Delta T^{\circ}$$

Formula per calcolare la variazione di lunghezza



# le soluzioni **VOLTECO**

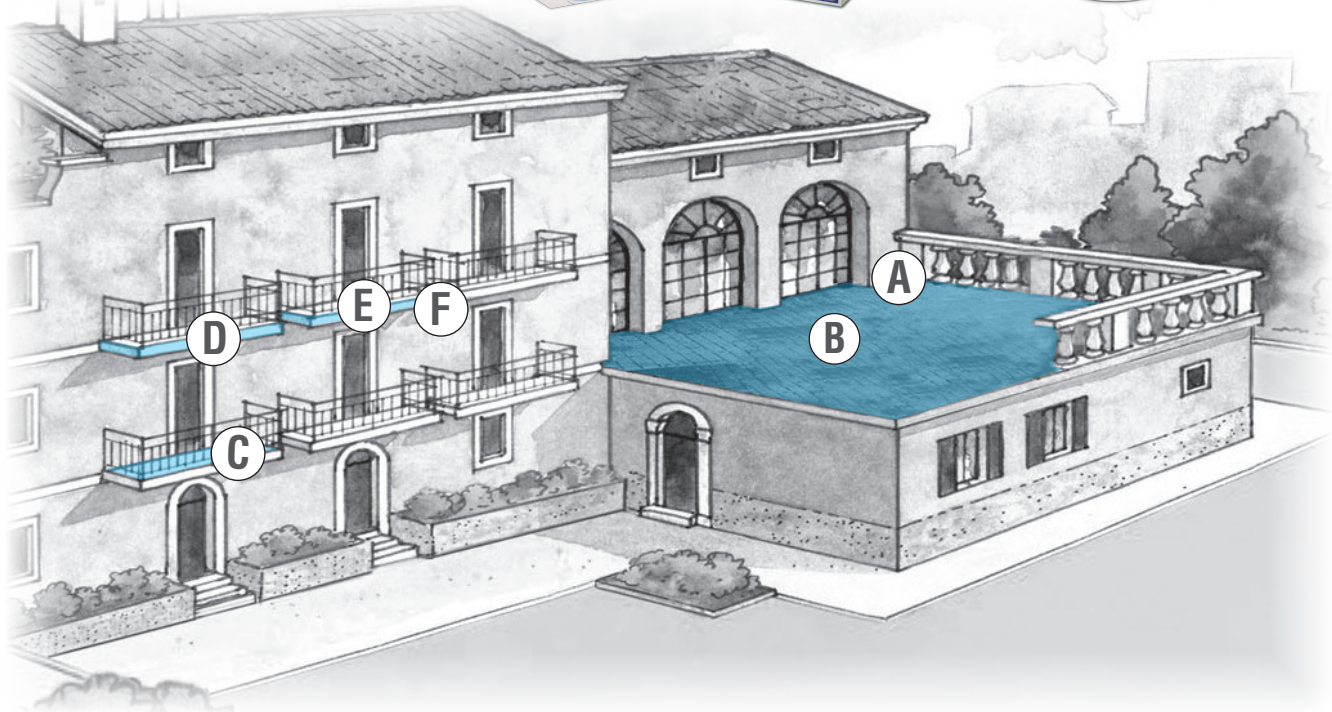
**ZOCCOLATURA IMPERMEABILE** pag.9



**IMPERMEABILIZZAZIONE TERRAZZI E COPERTURE PIANE** pag. 6-8



**IMPERMEABILIZZAZIONE BALCONI** pag. 9



**PROTEZIONE FERRI D'ARMATURA** pag.10



**RIPRISTINO INTONACO BALCONI** pag.10



**PROTEZIONE E FINITURA FRONTALINI E PARAPETTI** pag.10



**It's a waterproof life.**



www.volteco.it



# AQUASCUD® SYSTEM: impermeabilizzare senza demolire



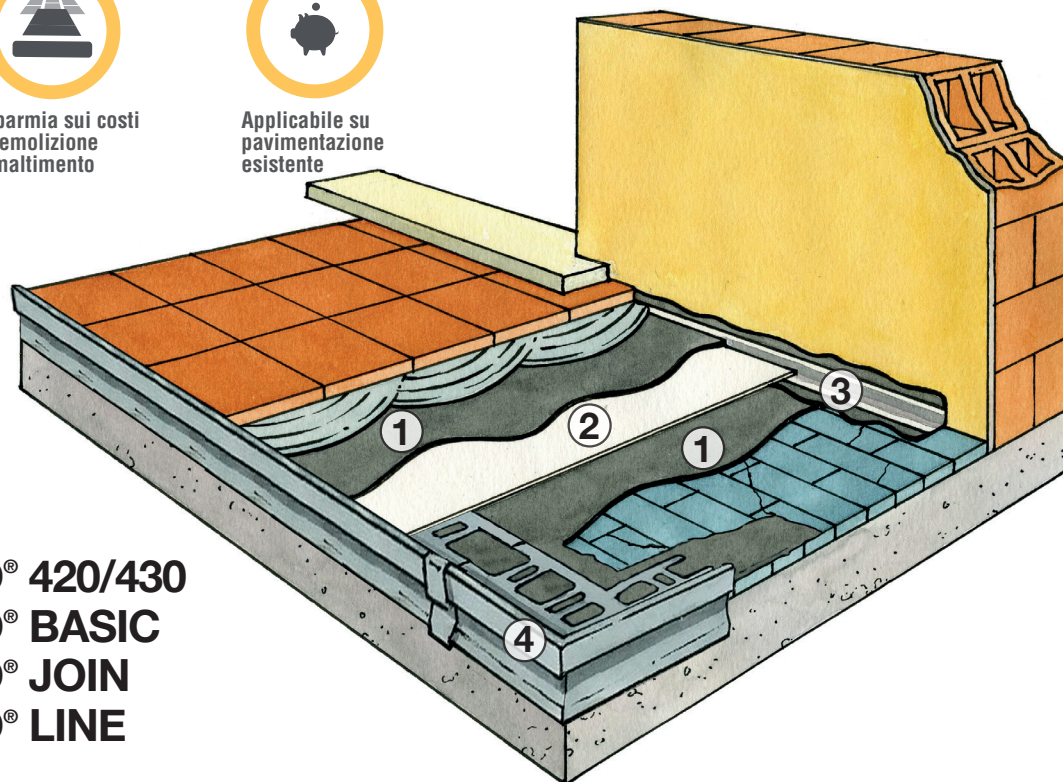
Nessun disagio per polvere e calcinacci



Risparmia sui costi di demolizione e smaltimento



Applicabile su pavimentazione esistente



- ① AQUASCUD® 420/430
- ② AQUASCUD® BASIC
- ③ AQUASCUD® JOIN
- ④ AQUASCUD® LINE



## AQUASCUD® 420



### UTILIZZO:

- Impermeabilizzazione di terrazzi e coperture piane, marciapiedi, balconi e solai pendenzati anche già pavimentati;
- Impermeabilizzazione temporanea di solai e massetti in attesa dell'intervento definitivo;
- Sottofondi in genere, anche alleggeriti (con polistirolo, etc...), esposti al contatto, anche saltuario, con l'acqua prima della posa dei rivestimenti;
- Stanze umide quali bagni, docce, saune e solarium.

### VANTAGGI:

- Applicabile sul pavimento già esistente e su superfici con presenza di micro-crepe;
- Pratica e veloce applicazione, nessuna demolizione e smaltimento;
- Intervento definitivo in soli 3 mm di spessore grazie alla sua aderenza su ogni tipo di supporto;
- Mantiene la propria deformabilità fino -20°C;
- Ottima protezione del massetto dall'azione del gelo/disgelo e da fenomeni di efflorescenza;
- Basso impatto ambientale, grazie a ridotte emissioni di CO<sub>2</sub>, bassissime emissioni di sostanze organiche volatili (VOC), componenti ottenuti da processi di riciclo;
- AQUASCUD System 420 contribuisce a totalizzare punteggio per la certificazione LEED;
- Non assoggettabile a scadenza.



### CONFEZIONI:

15 kg polvere, 7,5 kg liquido  
RESA: 3,2÷3,5 kg/m<sup>2</sup>.



WATERPROOF  
TECHNOLOGY

## It's a waterproof life.



www.volteco.it



## AQUASCUD® 420/430

Disponibile nelle due versioni 420 e 430 è un sistema brevettato per impermeabilizzare, in via definitiva e senza ricorrere alla demolizione, terrazzi, lastri solari e tutte le superfici piane, anche pavimentate.



## AQUASCUD® BASIC

Membrana microforata elasticizzata, che, grazie a particolari lavorazioni, viene resa idrorepellente ed irruvidita per permettere una perfetta adesione con il componente cementizio.



## AQUASCUD® JOIN

Banda coprifilo realizzata nella parte centrale con materiale elasticizzato e con bande laterali progettate per aderire ed impregnarsi alla miscela AQUASCUD®.



## AQUASCUD® JOIN BT

Banda coprifilo con gomma butilica adesiva.



## ACCESSORI

- COLLETTORE DI SCARICO ESALATORE
- ANGOLARI



## GARVO

Coprigiunto impermeabile elastico. Indicato per impermeabilizzare i giunti in strutture sottoposte a movimenti, per coprire lesioni strutturali e riprese di getto sottoposte a spinta idrostatica positiva.



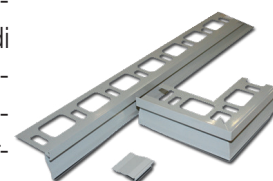
## RULLO AD AGHI

Indispensabile per garantire una corretta impregnazione ed adesione fra il telo AQUASCUD® BASIC e la prima mano di miscela AQUASCUD®.



## AQUASCUD® LINE

AQUASCUD® LINE è un profilo gocciolatoio drenante di finitura e protezione perimetrale di terrazze e balconi piastrellati atto a favorire un corretto deflusso delle acque.





## AQUASCUD® LINE

Profilo di finitura e protezione perimetrale di terrazzi e balconi piastrellati



AQUASCUD® LINE è un profilo gocciolatoio drenante di finitura e protezione perimetrale di terrazze e balconi piastrellati atto a favorire un corretto deflusso delle acque.

È realizzato in alluminio verniciato, munito di doppio gocciolatoio e bordo copri piastrella drenante. È particolarmente indicato per essere abbinato ad AQUASCUD® System e PLASTIVO®. È dotato di pezzi speciali quali AQUASCUD® CORNER 90° ed AQUASCUD® FIXY.

### UTILIZZO:

- In corrispondenza dei frontalini di terrazzi, balconi e strutture di copertura in genere a finitura della superficie piastrellata.

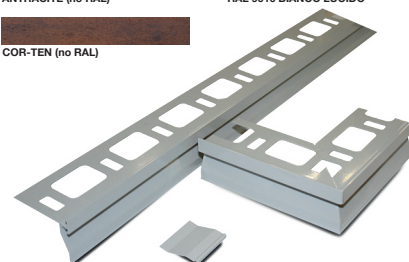
### VANTAGGI:

- *Facile da unire con giunzioni ad incastro rapido;*
- *Favorisce il drenaggio di eventuale acqua ed umidità residua presente nello strato sotto piastrella;*
- *Consente il corretto deflusso delle acque presenti su superfici piastrellate già in pendenza;*
- *Adatto al raccordo con impermeabilizzazioni sotto piastrella;*
- *Consente il corretto allineamento delle ceramiche sul perimetro di terrazzi e balconi;*
- *Ottimo rapporto qualità/prezzo rispetto a normali gocciolatoi in pietra o ceramica.*

### STOP AI PROBLEMI DI:

- Ristagni d'acqua residua presente nello strato sotto piastrella;
- Ceramiche non allineate sul perimetro di terrazzi e balconi;
- Scarsa durata di copri-frontalini non idonei.

### COLORI DISPONIBILI



**CONFEZIONI:** è fornito in tubi contenenti 5 barre da m 2,70 cad per un totale di 13,50 m/confezione. AQUASCUD CORNER 90° e FIXY sono forniti in confezioni singole.



WATERPROOF  
TECHNOLOGY

**It's a waterproof life.**



www.volteco.it





## BI MORTAR

Regolarizzare e impermeabilizzare in un'unica soluzione



**CONFEZIONI:** sacco da 25 kg.  
**RESA:** 18 kg/m<sup>2</sup> per centimetro di spessore.

Intonaco impermeabile a spessore che impermeabilizza e, al contempo, regolarizza sia murature miste che in calcestruzzo armato.

### UTILIZZO:

- Zoccolature impermeabili;
- Muri controterra (muratura mista e calcestruzzo);
- Regolarizzazione di diaframmi con interposta rete di armatura;
- Sigillatura di elementi prefabbricati (pozzetti, canalette di raccolta ...);
- Malta dall'allettamento impermeabile nel rivestimento di murature con pietre a vista.

### VANTAGGI:

- *Semplifica notevolmente il ripristino di superfici soggette a infiltrazioni con l'utilizzo di un unico prodotto;*
- *Veloce applicazione;*
- *Regolarizza e impermeabilizza in un'unica soluzione;*
- *Applicabile in diversi ambiti;*
- *Indicato sia per l'uso esterno che interno.*



## PLASTIVO® 180

Elasticità e versatilità di impiego per l'impermeabilizzazione delle superfici sottoposte ad assestamenti



**CONFEZIONI:**  
15 kg polvere,  
5 kg liquido  
**RESA:** 3÷3,5 kg/m<sup>2</sup>.

Rivestimento impermeabile polimero modificato bicomponente, tixotropico e flessibile, con **CURE CURING TECHNOLOGY** per un'efficace maturazione anche in condizioni di basse temperature e supporti particolarmente umidi.

### UTILIZZO:

- Balconi, porticati, marciapiedi e massetti in genere
- Cornici, grondaie in cemento e fioriere;
- Pozzetti; vasche, piscine, canali e strutture destinate anche al contenimento di acque potabili;
- Muri di fondazione in calcestruzzo armato;
- Bagni, docce, anche se realizzati in cartongesso;
- Pavimenti a secco.

### VANTAGGI CORE CURING TECHNOLOGY:

- *Abbattimento tempi di maturazione, anche a basse temperature e fondi umidi;*
- *Spinta idrostatica positiva e negativa;*
- *Eccellente in condizioni "difficili" di posa umidità e bassa temperatura;*
- *Bassissime emissioni di sostanze organiche volatili (VOC);*
- *Idoneo al contatto con acque potabili;*
- *In giornata è possibile completare il ciclo d'impermeabilizzazione;*
- *Resistente alla CO<sub>2</sub>;*
- *Non assoggettabile a scadenza.*

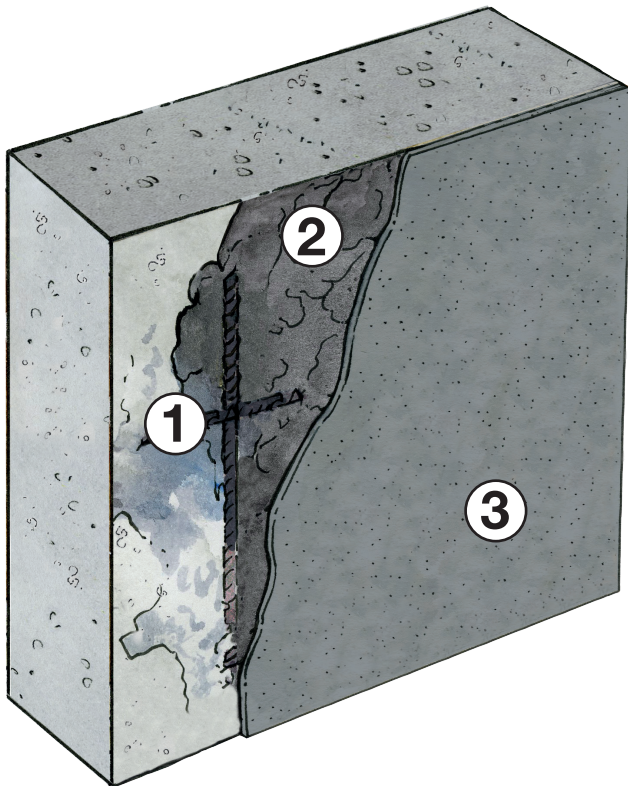


**It's a waterproof life.**



www.volteco.it

# Ciclo ripristino calcestruzzo armato



① **SANOFER**

② **FLEXOMIX 30**

③ **CP1 - CP2**



## SANOFER



Rivestimento protettivo cementizio specifico per la salvaguardia dei ferri di armatura.

## FLEXOMIX 30

Malta a basso modulo elastico tixotropica e fibrorinforzata che consente in un'unica soluzione il ripristino volumetrico di ricostruzioni del calcestruzzo armato con un'ottima finitura superficiale.

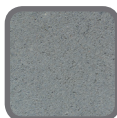


## CP1



È un rasante minerale impermeabile, elastico, ad altissima traspirabilità, bicomponente a base cementizia di colore bianco.

## CP2



È un rasante organico minerale a base cementizia di colore grigio efficace come barriera alla carbonatazione.



**It's a waterproof life.**





# referenze **Volteco**



## PARADISEA RESORT

Anno: **2007**

LUOGO: **Polignano A Mare (BA)**

TIPOLOGIA DI INTERVENTO:  
**impermeabilizzazione terrazzi e  
coperture piane**

PRODOTTI - SISTEMI: **Aquascud System**



## VILLAGGIO AZZURRO DI NOVARELLO

Anno: **2010**

LUOGO: **Novara (NO)**

TIPOLOGIA DI INTERVENTO:  
**impermeabilizzazione gradoni, scalinate e  
ambienti interni**

PRODOTTI - SISTEMI:  
**Aquascud System - Plastivo 180**



## TORRI CAMUZZI

Anno: **2012**

LUOGO: **Pescara (PE)**

TIPOLOGIA DI INTERVENTO:  
**impermeabilizzazione balconi, terrazzi e  
coperture piane**

PRODOTTI - SISTEMI:  
**Aquascud System - Plastivo 180**



## COPERTURA PIANA

Anno: **2013**

LUOGO: **Saint-Petersburg - Russia**

TIPOLOGIA DI INTERVENTO:  
**impermeabilizzazione terrazzi e coperture**

PRODOTTI - SISTEMI: **Aquascud System**



## COPERTURA PIANA

Anno: **2012**

LUOGO: **Roseto degli Abruzzi (TE)**

TIPOLOGIA DI INTERVENTO:  
**impermeabilizzazione terrazzi e  
coperture piane**

PRODOTTI - SISTEMI: **Aquascud System**



## TERRAZZO

Anno: **2002**

LUOGO: **Padova (PD)**

TIPOLOGIA DI INTERVENTO:  
**impermeabilizzazione terrazzi e  
coperture piane**

PRODOTTI - SISTEMI: **Aquascud System**



# Cosa cerchi? Parti da qui ... **www.volteco.it**



**Gocce di Impermeabilità**  
newsletter Volteco



**Chat**  
Cosa posso fare per te?  
**Chat**  
Benvenuto, cosa  
posso fare per te?



**Download**  
Depliant  
Schede Tecniche  
Voci di capitolato ed  
altra documentazione.



**Formazione mirata**  
per il professionista

**VOLTECO**  
**su misura**  
vestiamo il tuo progetto

**Un canale preferenziale per**  
una consulenza immediata  
con il Servizio Tecnico. Via  
telefono, chat o mail.

**contatti**

**Consulenza tecnica** | **Richiesta di informazioni**  
**per progettisti** | **di un sopralluogo gratuito**



**Trova la soluzione per**  
migliorare il comfort  
abitativo



COMPANY CERTIFIED MANAGEMENT SYSTEM  
QUALITY ISO 9001 - ENVIRONMENT ISO 14001 - SAFETY OHSAS 18001



**It's a waterproof life.**

**VOLTECO**  
WATERPROOF TECHNOLOGY

**VOLTECO S.p.A.**  
Via delle Industrie, 47  
31050 Ponzano Veneto (TV) Italy  
Tel. +39 0422 9663 Fax +39 0422 966401  
volteco@volteco.it - www.volteco.it