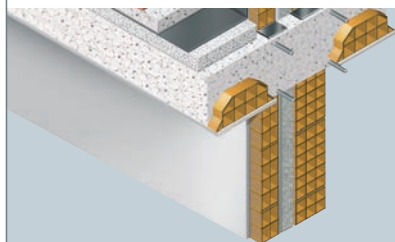


## ISOLMANT PERFETTO PM

### Perimetrale



#### ■ SPESSORI

#### ■ RESISTENZA TERMICA E CALORE SPECIFICO

#### ■ POTERE FONOISOLANTE

#### ■ DIMENSIONE PANNELLO

#### ■ PESO

#### ■ SPESSORE

#### ■ PERMEABILITA'

#### ■ SPESSORE EQUIVALENTE D'ARIA

#### ■ FATTORE DI RESISTENZA AL VAPORE

Prodotto composto da un pannello in fibra di tessile tecnico dalle elevate prestazioni termiche e fonoassorbenti, accoppiato a film trasparente in PET ad elevata resistenza meccanica e altissima resistenza al vapore.

#### CARATTERISTICHE TECNICHE DEL PANNELLO:

50, 80 mm circa

Isolmant Perfetto PM 50	$R_t = 1,40 \text{ m}^2\text{K/W}$	$c = 0,24 \text{ kJ/kgK}$ .
Isolmant Perfetto PM 80	$R_t = 2,26 \text{ m}^2\text{K/W}$	$c = 0,24 \text{ kJ/kgK}$ .

in fase di certificazione

1m x 2,85 m

#### CARATTERISTICHE DEL FILM IN PET:

32 g/m<sup>2</sup>

23 micron

25 g/m<sup>2</sup>x24 h

$S_d$ : 4,33 m

$\mu$ : 188.000

**isolmant** PM  
PERFETTO

#### AVVERTENZA:

La presente scheda tecnica non costituisce specifica. Sarà cura dell'utilizzatore stabilire se il prodotto è adatto all'impiego previsto.

#### SETTORI DI IMPIEGO

Isolmant PERFETTO PM è un prodotto versatile, indicato per l'isolamento acustico e termico delle partizioni verticali, sia perimetrali che divisorie tra diverse unità immobiliari. Il film in PET conferisce al pannello caratteristiche di elevata resistenza alla diffusione del vapore. Isolmant PERFETTO PM potrà essere inserito a secco in intercapedine mentre si costruisce il secondo muro. Le singole lastre andranno accostate e sigillate con Isolmant Fascia Nastro in modo da preservare la continuità del film resistente al vapore.

#### VOCE DI CAPITOLATO

Strato isolante in pannelli a tutta altezza (100 x 285 cm) in fibra di tessile tecnico ad alto potere fonoisolante e alta resistenza termica accoppiato su un lato con film in PET con caratteristiche di resistenza alla diffusione vapore. Spessore ... mm (50 o 80 mm). Resistenza termica del pannello pari a ... m<sup>2</sup>K/W (1,40 oppure 2,26 m<sup>2</sup>K/W per le versioni 50 e 80 rispettivamente).

NUOVA SEDE!



**più grandi più servizi**

#### TECNASFALTI

Via dell'Industria 12, Località Francolino  
20080 Carpiano (Mi) Tel. +39 02 9885701  
Fax +39 02 98855702 clienti@isolmant.it  
[www.isolmant.it](http://www.isolmant.it)