

IFEL

REGIONE
MARCHE



CITTÀ DI SAN BENEDETTO DEL TRONTO



Main sponsor



XVII Conferenza Nazionale
ANCI Piccoli Comuni

"Agenda Controesodo"

*Nuovi assetti e politiche
per il sistema locale*

San Benedetto del Tronto, PalaRiviera - 30 giugno 2017



I Piccoli Comuni sono stati storicamente caratterizzati da un esodo lento e continuo di popolazione.

A partire dal secondo dopoguerra il lento processo delle migrazioni interne dai piccoli centri a quelli maggiori ha trasformato la geografia demografica italiana.

Dal 1971 al 2015 in quasi 2.000 Piccoli Comuni (1.984 per la precisione) la popolazione è diminuita di più del 20%. Un fenomeno, quello dello spopolamento, quindi ampio e diffuso.



I Piccoli Comuni sono **5.591** e rappresentano il **69,9% dei comuni italiani**. Sono presenti in tutte le regioni, con un'alta incidenza in Valle d'Aosta, Molise, Piemonte, Trentino-Alto Adige, Sardegna, Abruzzo, Liguria, Calabria, Basilicata, Marche e Friuli-Venezia Giulia.

I comuni italiani e i Piccoli Comuni, per regione, 2016				
Regione	N. comuni italiani	n. Piccoli Comuni		Incidenza dei Piccoli Comuni sul totale dei comuni regionali
		v.a.	%	
Piemonte	1.202	1.068	19,1%	88,9%
Valle d'Aosta/Vallée d'Aoste	74	73	1,3%	98,6%
Lombardia	1.527	1.060	19,0%	69,4%
Trentino-Alto Adige/Südtirol	293	254	4,5%	86,7%
Veneto	576	304	5,4%	52,8%
Friuli-Venezia Giulia	216	155	2,8%	71,8%
Liguria	235	184	3,3%	78,3%
Emilia-Romagna	334	141	2,5%	42,2%
Toscana	279	126	2,3%	45,2%
Umbria	92	60	1,1%	65,2%
Marche	236	171	3,1%	72,5%
Lazio	378	252	4,5%	66,7%
Abruzzo	305	249	4,5%	81,6%
Molise	136	125	2,2%	91,9%
Campania	550	338	6,0%	61,5%
Puglia	258	86	1,5%	33,3%
Basilicata	131	102	1,8%	77,9%
Calabria	409	323	5,8%	79,0%
Sicilia	390	206	3,7%	52,8%
Sardegna	377	314	5,6%	83,3%
TOTALE	7.998	5.591	100%	69,9%

Fonte: elaborazione ANCI-Area Ricerche su dati Istat 2017





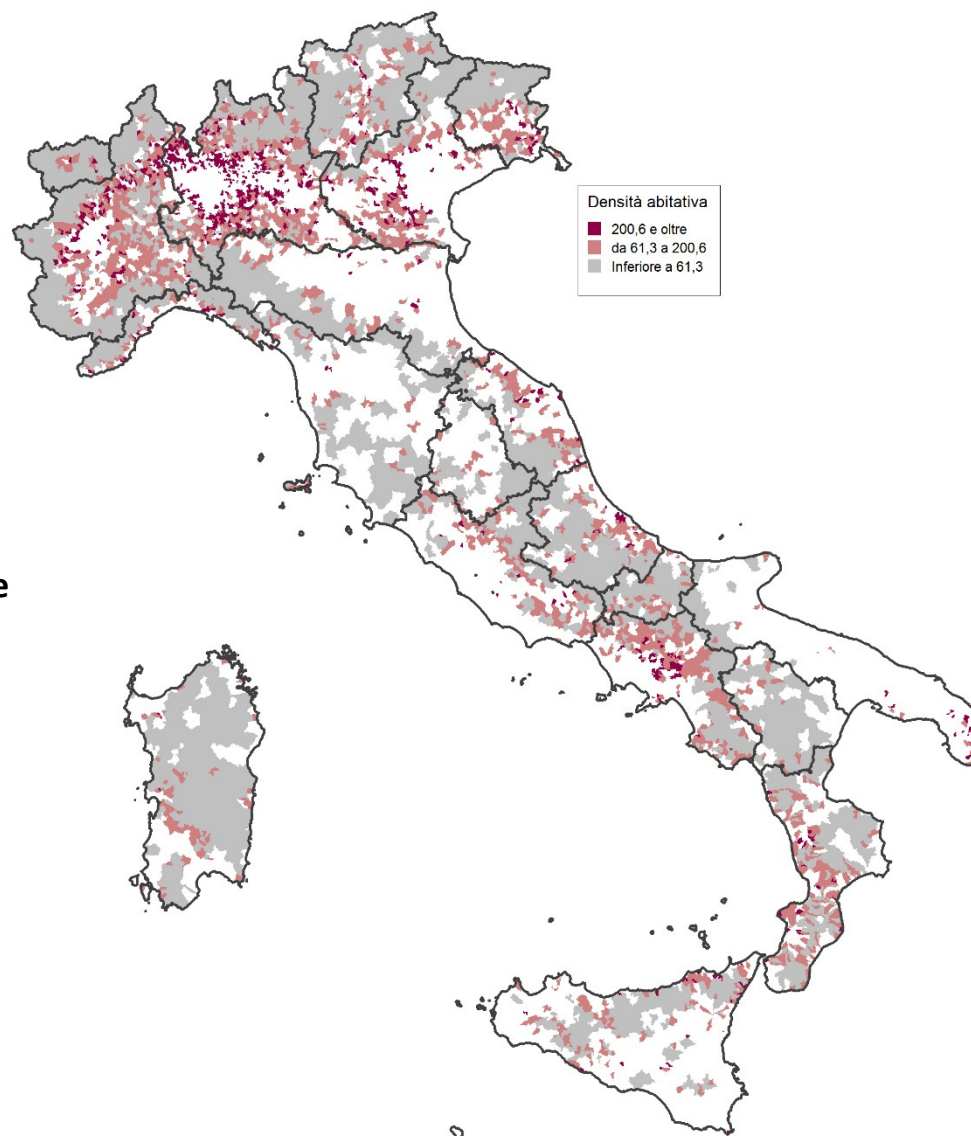
Il 54% del territorio italiano ricade nei Piccoli Comuni. La densità abitativa media dei Piccoli Comuni è di **61 abitanti per kmq**; nei comuni più grandi la densità media è invece di 366 abitanti per kmq

La superficie territoriale e la densità abitativa nei comuni italiani e nei Piccoli Comuni, per regione, 2016							
Regione	Superficie territoriale (kmq) comuni italiani	Superficie territoriale (kmq) nei Piccoli Comuni		Incidenza dei Piccoli Comuni sul totale	Densità abitativa (ab./kmq)		
		v.a.	%		Piccoli Comuni	Comuni >5.000 ab.	Totale
Piemonte	25.387	19.969	12,2%	78,7%	64,9	571,6	173,0
Valle d'Aosta	3.261	3.240	2,0%	99,3%	28,6	1.606,2	38,9
Lombardia	23.864	15.092	9,2%	63,2%	139,2	902,8	419,9
Trentino-Alto Adige	13.606	10.423	6,4%	76,6%	42,7	194,2	78,1
Veneto	18.407	7.749	4,7%	42,1%	98,3	389,0	266,6
Friuli-Venezia Giulia	7.862	5.520	3,4%	70,2%	51,8	397,8	154,9
Liguria	5.416	3.905	2,4%	72,1%	63,0	873,0	289,0
Emilia-Romagna	22.453	8.595	5,2%	38,3%	42,8	294,5	198,1
Toscana	22.987	9.182	5,6%	39,9%	32,5	249,5	162,8
Umbria	8.464	3.305	2,0%	39,1%	38,4	147,7	105,0
Marche	9.401	5.091	3,1%	54,2%	65,6	279,4	163,6
Lazio	17.232	7.450	4,5%	43,2%	59,9	557,3	342,3
Abruzzo	10.832	7.583	4,6%	70,0%	45,2	301,4	122,1
Molise	4.461	3.654	2,2%	81,9%	40,9	199,6	69,6
Campania	13.671	8.189	5,0%	59,9%	84,5	938,9	427,1
Puglia	19.541	2.810	1,7%	14,4%	78,5	229,7	208,0
Basilicata	10.073	6.331	3,9%	62,8%	31,2	99,6	56,6
Calabria	15.222	10.126	6,2%	66,5%	61,6	263,2	129,1
Sicilia	25.832	8.695	5,3%	33,7%	57,3	266,0	195,7
Sardegna	24.100	16.920	10,3%	70,2%	30,4	158,5	68,6
TOTALE	302.073	163.830	100,0%	54,2%	61,3	365,7	200,6

Fonte: elaborazione ANCI-Area Ricerche su dati Istat 2017



La densità abitativa è molto variabile nei Piccoli Comuni. E' **alta in prossimità delle aree urbanizzate, bassa nelle aree periferiche**





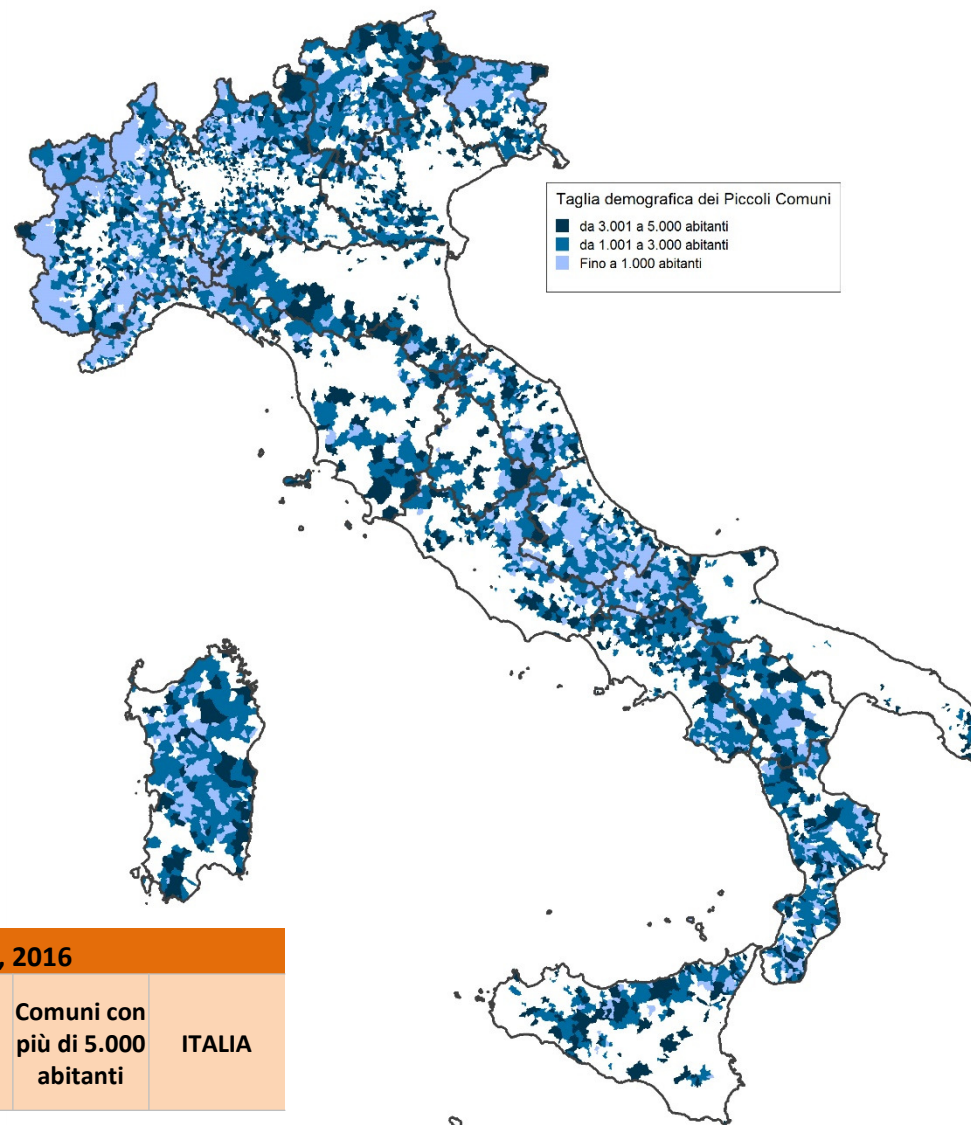
Nei Piccoli Comuni **risiedono oltre 10 milioni di abitanti**, ovvero **1/6 della popolazione residente italiana**. In alcune regione la popolazione che risiede nei Piccoli Comuni è molto rilevante (Valle d'Aosta, Molise, Trentino-Alto Adige, Basilicata, Calabria, Sardegna)

La popolazione nei comuni italiani e nei Piccoli Comuni, per regione, 2016				
Regione	Popolazione totale	Popolazione nei Piccoli Comuni		Incidenza dei Piccoli Comuni sul totale
		v.a.	%	
Piemonte	4.392.526	1.295.529	12,9%	29,5%
Valle d'Aosta	126.883	92.522	0,9%	72,9%
Lombardia	10.019.166	2.100.851	20,9%	21,0%
Trentino-Alto Adige	1.062.860	444.777	4,4%	41,8%
Veneto	4.907.529	761.992	7,6%	15,5%
Friuli-Venezia Giulia	1.217.872	286.203	2,9%	23,5%
Liguria	1.565.307	246.183	2,5%	15,7%
Emilia-Romagna	4.448.841	367.722	3,7%	8,3%
Toscana	3.742.437	298.327	3,0%	8,0%
Umbria	888.908	126.792	1,3%	14,3%
Marche	1.538.055	333.886	3,3%	21,7%
Lazio	5.898.124	446.251	4,4%	7,6%
Abruzzo	1.322.247	342.944	3,4%	25,9%
Molise	310.449	149.418	1,5%	48,1%
Campania	5.839.084	691.898	6,9%	11,8%
Puglia	4.063.888	220.592	2,2%	5,4%
Basilicata	570.365	197.627	2,0%	34,6%
Calabria	1.965.128	623.620	6,2%	31,7%
Sicilia	5.056.641	497.850	5,0%	9,8%
Sardegna	1.653.135	514.845	5,1%	31,1%
TOTALE	60.589.445	10.039.829	100,0%	16,6%

Fonte: elaborazione ANCI-Area Ricerche su dati Istat 2017

Quasi **2.000** sono i **Piccoli Comuni con meno di 1.001 abitanti.**

La maggior parte dei Piccoli Comuni sono però compresi nella classe demografica tra **1.001 e 3.000 residenti**



Taglia demografica dei Piccoli Comuni

- da 3.001 a 5.000 abitanti
- da 1.001 a 3.000 abitanti
- Fino a 1.000 abitanti

I comuni italiani e i Piccoli Comuni, per classe demografica, 2016

	Fino a 1.000 abitanti	tra 1.001 e 3.000 abitanti	tra 3.001 e 5.000 abitanti	Totale	Comuni con più di 5.000 abitanti	ITALIA
Numero comuni	1.966	2.514	1.111	5.591	2.407	7.998
% su totale	24,6%	31,4%	13,9%	69,9%	30,1%	100,0%



La **mobilità interna** (cambi di residenza tra comuni) dell'ultimo anno è **negativa per i Piccoli Comuni**, sostanzialmente stabile per i comuni più grandi. Piemonte e Trentino-Alto Adige hanno variazioni positive anche nella mobilità interna dei Piccoli Comuni; i Piccoli Comuni della Lombardia sono sostanzialmente stazionari.

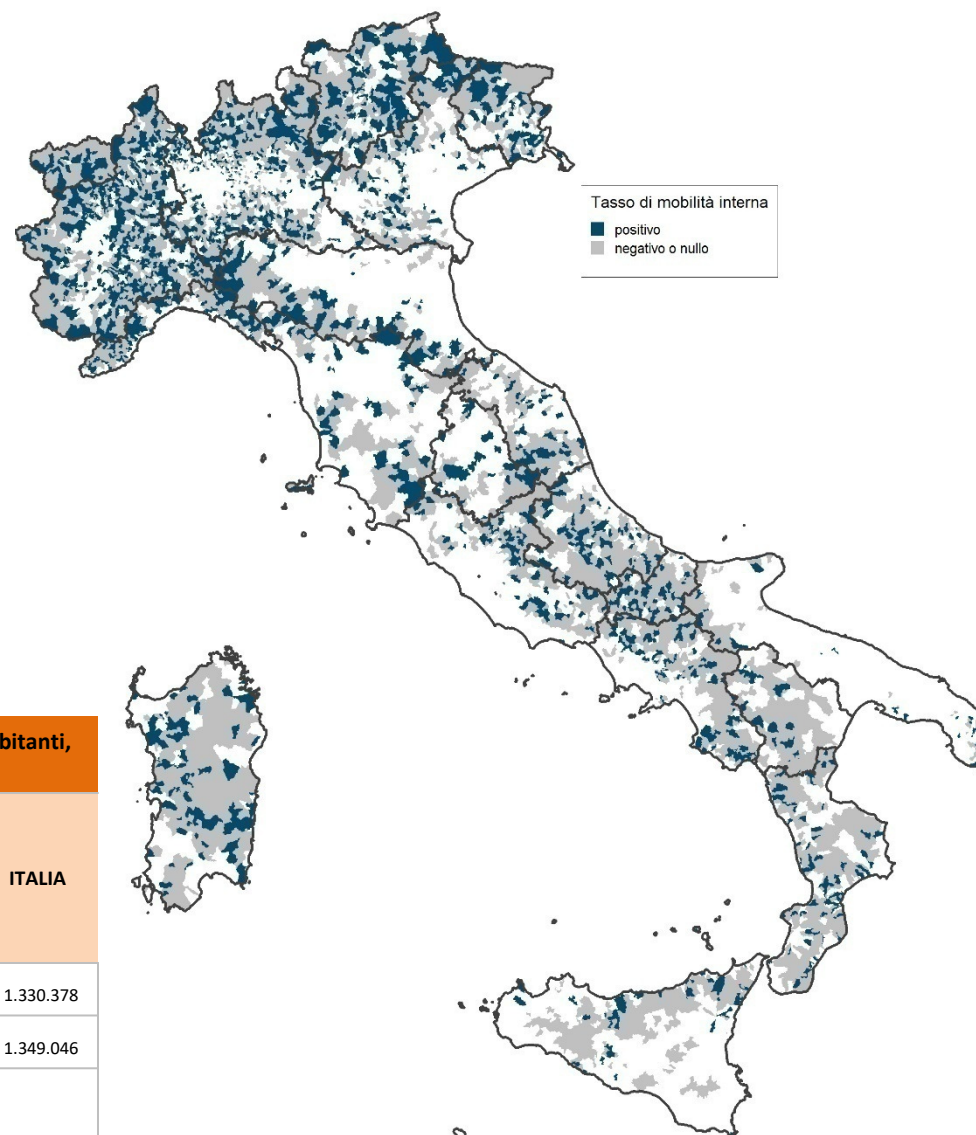
La mobilità interna nei grandi e nei Piccoli Comuni italiani, per regione, 2016						
Regione	Piccoli Comuni			Comuni sopra i 5.000 ab.		
	iscritti	cancellati	Tasso di mobilità interna	iscritti	cancellati	Tasso di mobilità interna
Piemonte	43.575	42.998	0,04	80.966	79.157	0,06
Valle d'Aosta	3.333	3.539	-0,22	1.162	970	0,56
Lombardia	65.085	65.498	-0,02	222.507	209.886	0,16
Trentino-Alto Adige	11.535	11.325	0,05	16.142	14.283	0,30
Veneto	19.559	20.981	-0,19	105.280	102.257	0,07
Friuli-Venezia Giulia	7.333	7.475	-0,05	24.172	22.210	0,21
Liguria	9.089	9.111	-0,01	27.372	25.643	0,13
Emilia-Romagna	10.146	10.549	-0,11	104.863	95.595	0,23
Toscana	7.743	8.188	-0,15	82.105	76.744	0,16
Umbria	2.868	2.949	-0,06	13.220	13.205	0,00
Marche	7.187	8.155	-0,29	23.199	22.970	0,02
Lazio	9.579	10.987	-0,32	99.182	94.755	0,08
Abruzzo	6.510	7.557	-0,31	20.323	20.677	-0,04
Molise	2.338	3.087	-0,50	2.620	2.983	-0,23
Campania	11.953	14.338	-0,34	101.148	117.434	-0,32
Puglia	3.554	4.021	-0,21	43.788	53.356	-0,25
Basilicata	2.093	3.306	-0,61	4.019	5.091	-0,29
Calabria	9.943	13.252	-0,53	18.492	22.392	-0,29
Sicilia	7.420	9.425	-0,40	69.968	82.036	-0,26
Sardegna	7.637	9.100	-0,28	21.370	21.561	-0,02
TOTALE	248.480	265.841	-0,17	1.081.898	1.083.205	0,00

Fonte: elaborazione ANCI-Area Ricerche su dati Istat 2017





Il saldo migratorio interno dei Piccoli Comuni (trasferimenti di residenza tra comuni italiani) è positivo in molti Comuni del nord Italia. Nel centro-sud la mobilità interna è genericamente negativa.



La mobilità interna nei Piccoli Comuni e nei comuni con più di 5.000 abitanti, 2016

	Piccoli Comuni				Comuni con più di 5.000 ab.	ITALIA
	Fino a 1.000 ab.	tra 1.001 e 3.000 ab.	tra 3.001 e 5.000 ab.	Totale		
iscritti	28.115	112.638	107.727	248.480	1.081.898	1.330.378
Cancellati	30.491	122.745	112.605	265.841	1.083.205	1.349.046
Tasso di mobilità interna	-0,22	-0,22	-0,11	-0,17	0,00	-0,03

Fonte: elaborazione ANCI-Area Ricerche su dati Istat 2017



La **mobilità esterna** (cambi di residenza da e per l'estero) dell'ultimo anno è positiva sia per i Piccoli Comuni che per comuni più grandi. Tra i Piccoli Comuni risulta particolarmente alta nelle regioni **Molise, Toscana, Liguria ed Emilia Romagna**

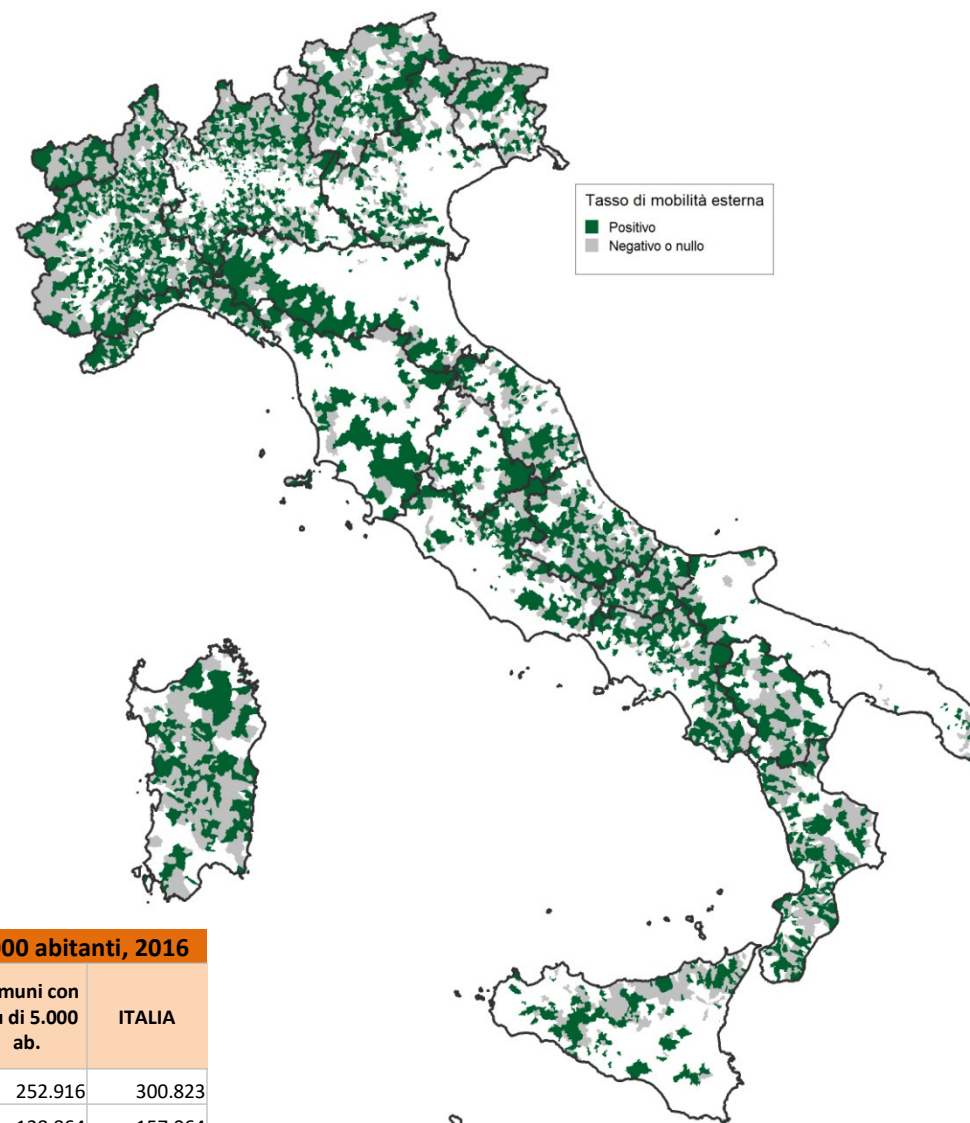
La mobilità esterna nei grandi e nei Piccoli Comuni italiani, per regione, 2016

Regione	Piccoli Comuni			Comuni sopra i 5.000 ab.		
	iscritti dall'estero	cancellati per l'estero	Tasso di mobilità esterna	iscritti dall'estero	cancellati per l'estero	Tasso di mobilità esterna
Piemonte	6.897	3.682	0,25	17.378	8.497	0,29
Valle d'Aosta	373	311	0,07	251	77	0,51
Lombardia	9.863	6.770	0,15	45.118	24.801	0,26
Trentino-Alto Adige	1.871	1.643	0,05	4.407	2.718	0,27
Veneto	3.044	2.302	0,10	21.679	13.497	0,20
Friuli-Venezia Giulia	987	839	0,05	5.401	3.552	0,20
Liguria	1.467	608	0,35	8.189	3.208	0,38
Emilia-Romagna	2.020	978	0,28	25.441	11.453	0,34
Toscana	2.266	867	0,47	22.070	8.341	0,40
Umbria	625	357	0,21	3.632	2.007	0,21
Marche	1.840	1.211	0,19	5.837	3.551	0,19
Lazio	1.957	976	0,22	31.991	13.190	0,34
Abruzzo	1.655	891	0,22	5.113	2.777	0,24
Molise	1.220	404	0,55	1.033	398	0,39
Campania	3.014	1.340	0,24	16.880	7.483	0,18
Puglia	962	527	0,20	11.229	7.107	0,11
Basilicata	795	322	0,24	1.619	730	0,24
Calabria	3.574	1.746	0,29	6.940	2.719	0,31
Sicilia	1.797	1.422	0,08	14.864	10.392	0,10
Sardegna	1.680	1.004	0,13	3.844	2.366	0,13
TOTALE	47.907	28.200	0,20	252.916	128.864	0,25

Fonte: elaborazione ANCI-Area Ricerche su dati Istat 2017



Il saldo migratorio esterno dei Piccoli Comuni (trasferimenti di residenza da e per l'estero) è **negativo soprattutto nella fascia alpina**.
 Il saldo risulta **positivo** per i **comuni di taglia demografica minore** (fino a 1.000 abitanti)



La mobilità esterna nei Piccoli Comuni e nei comuni con più di 5.000 abitanti, 2016

	Piccoli Comuni				Comuni con più di 5.000 ab.	ITALIA
	Fino a 1.000 ab.	tra 1.001 e 3.000 ab.	tra 3.001 e 5.000 ab.	Totale		
iscritti	6.113	22.310	19.484	47.907	252.916	300.823
Cancellati	2.877	13.273	12.050	28.200	128.864	157.064
Tasso di mobilità interna	0,30	0,19	0,17	0,20	0,25	0,24

Fonte: elaborazione ANCI-Area Ricerche su dati Istat 2017

I **residenti stranieri** sono il **6,3%** della popolazione nei Piccoli Comuni; circa due punti percentuali meno dei comuni più grandi (8,7%).

La più alta incidenza di stranieri nei Piccoli Comuni si registra nelle regioni **Umbria, Toscana ed Emilia-Romagna**.

La popolazione straniera nei grandi e nei Piccoli Comuni italiani, per regione, 2016

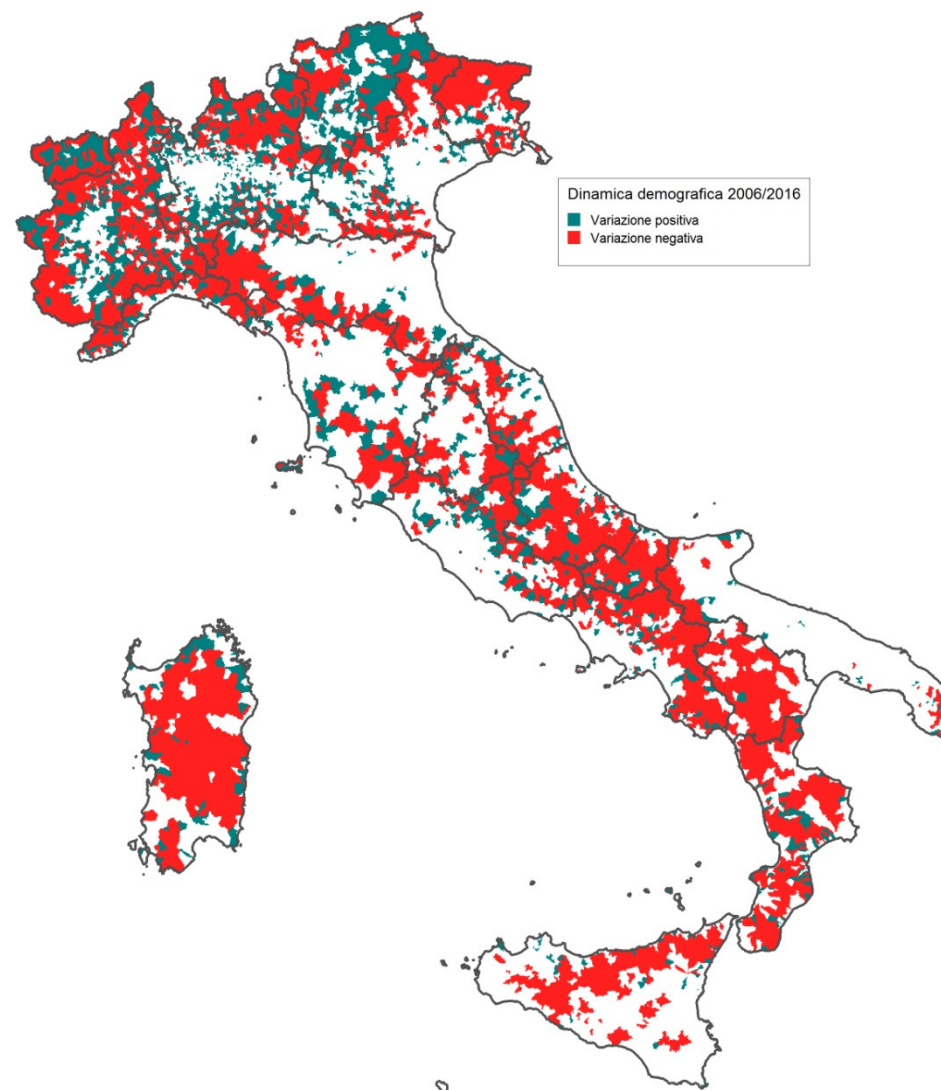
Regione	Piccoli Comuni		Comuni sopra i 5.000 ab.	
	Popolazione straniera	Incidenza % su tot. Popolazione	Popolazione straniera	Incidenza % su tot. Popolazione
Piemonte	89.101	6,88	329.773	10,65
Valle d'Aosta	5.458	5,90	2.799	8,15
Lombardia	169.324	8,06	970.139	12,25
Trentino-Alto Adige	27.513	6,19	65.737	10,64
Veneto	57.771	7,58	427.706	10,32
Friuli-Venezia Giulia	15.217	5,32	89.059	9,56
Liguria	17.634	7,16	120.690	9,15
Emilia-Romagna	34.648	9,42	494.689	12,12
Toscana	28.655	9,61	371.715	10,79
Umbria	12.568	9,91	83.367	10,94
Marche	28.474	8,53	107.725	8,95
Lazio	32.786	7,35	630.141	11,56
Abruzzo	21.055	6,14	65.501	6,69
Molise	5.853	3,92	7.129	4,43
Campania	23.038	3,33	220.656	4,29
Puglia	8.150	3,69	119.835	3,12
Basilicata	6.303	3,19	14.480	3,88
Calabria	25.598	4,10	77.226	5,76
Sicilia	14.566	2,93	174.603	3,83
Sardegna	11.392	2,21	38.954	3,42
TOTALE	635.104	6,33	4.411.924	8,73

Fonte: elaborazione ANCI-Area Ricerche su dati Istat 2017

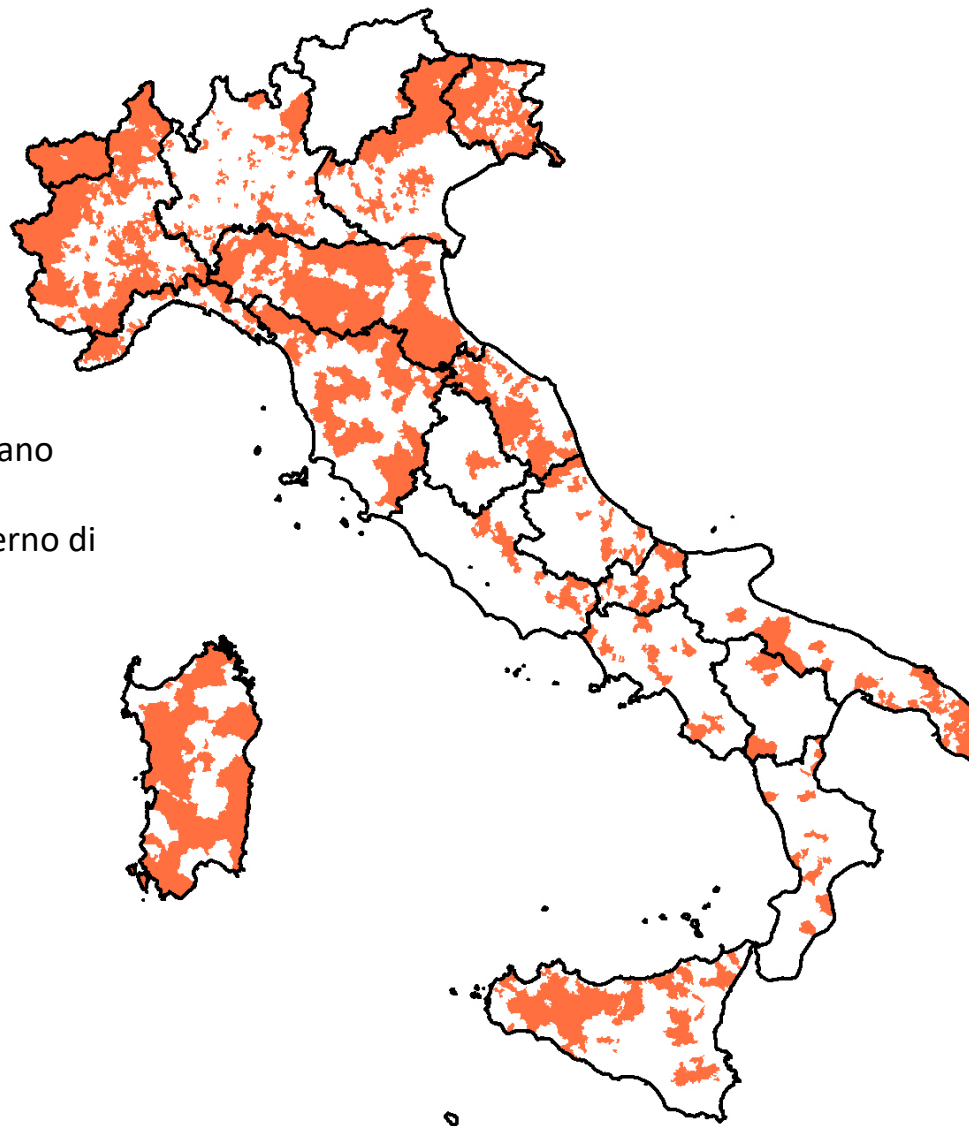




La dinamica demografica di lungo periodo (2006-2016) dei Piccoli Comuni registra un andamento negativo per gran parte dei Comuni.



Le **Unioni di Comuni** sono **536** e associano
3.099 Comuni.
11,87 milioni di persone vivono all'interno di
un'Unione



Il 38,7% del complesso dei Comuni è inserito in un'Unione; Sono in Unione **il 44% dei Piccoli Comuni** (2.455 Piccoli Comuni)

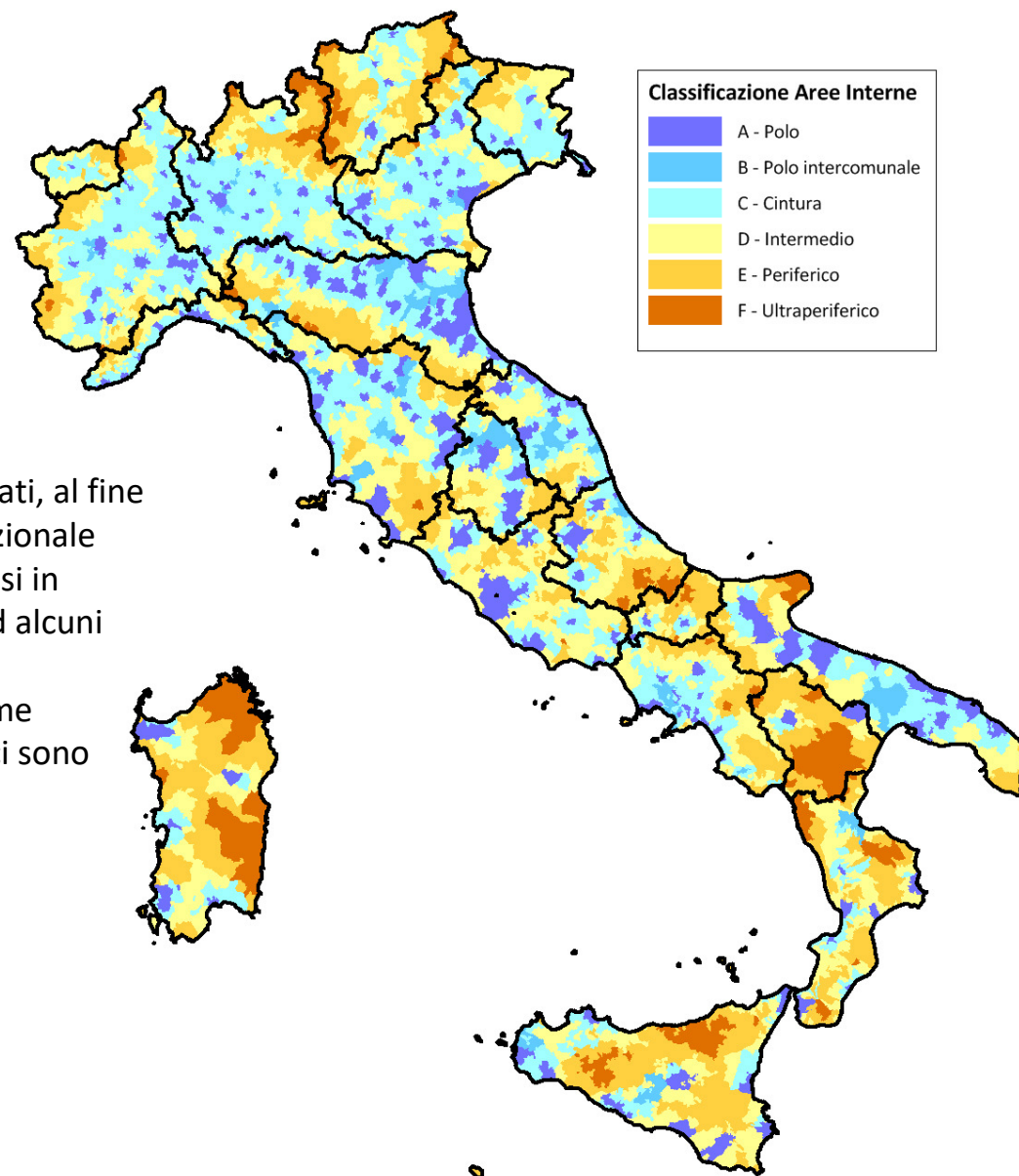
Unioni e Piccoli Comuni, 2016						
Regione	N. comuni italiani	N. Piccoli Comuni	Comuni in Unione			
			Totale Comuni	di cui Piccoli Comuni	% su totale Comuni	% su Piccoli Comuni
Piemonte	1.202	1.068	763	715	63,5%	66,9%
Valle d'Aosta/Vallée d'Aoste	74	73	73	73	98,6%	100,0%
Lombardia	1.527	1.060	275	251	18,0%	23,7%
Trentino-Alto Adige/Südtirol	293	254	3	3	1,0%	1,2%
Veneto	576	304	229	163	39,8%	53,6%
Friuli-Venezia Giulia	216	155	146	103	67,6%	66,5%
Liguria	235	184	111	107	47,2%	58,2%
Emilia-Romagna	334	141	274	118	82,0%	83,7%
Toscana	279	126	148	88	53,0%	69,8%
Umbria	92	60	8	4	8,7%	6,7%
Marche	236	171	115	91	48,7%	53,2%
Lazio	378	252	100	90	26,5%	35,7%
Abruzzo	305	249	67	54	22,0%	21,7%
Molise	136	125	54	49	39,7%	39,2%
Campania	550	338	90	60	16,4%	17,8%
Puglia	258	86	112	44	43,4%	51,2%
Basilicata	131	102	16	12	12,2%	11,8%
Calabria	409	323	52	44	12,7%	13,6%
Sicilia	390	206	179	134	45,9%	65,0%
Sardegna	377	314	284	252	75,3%	80,3%
TOTALE	7.998	5.591	3.099	2.455	38,7%	43,9%

Fonte: elaborazione su dati Anci – Novembre 2016





I comuni italiani sono stato classificati, al fine della definizione della Strategia Nazionale Aree Interne, in cinque distinte classi in relazione alla distanza di accesso ad alcuni servizi principali.
I territori dei comuni classificati come intermedi, periferici e ultraperiferici sono definiti "Aree Interne" del Paese

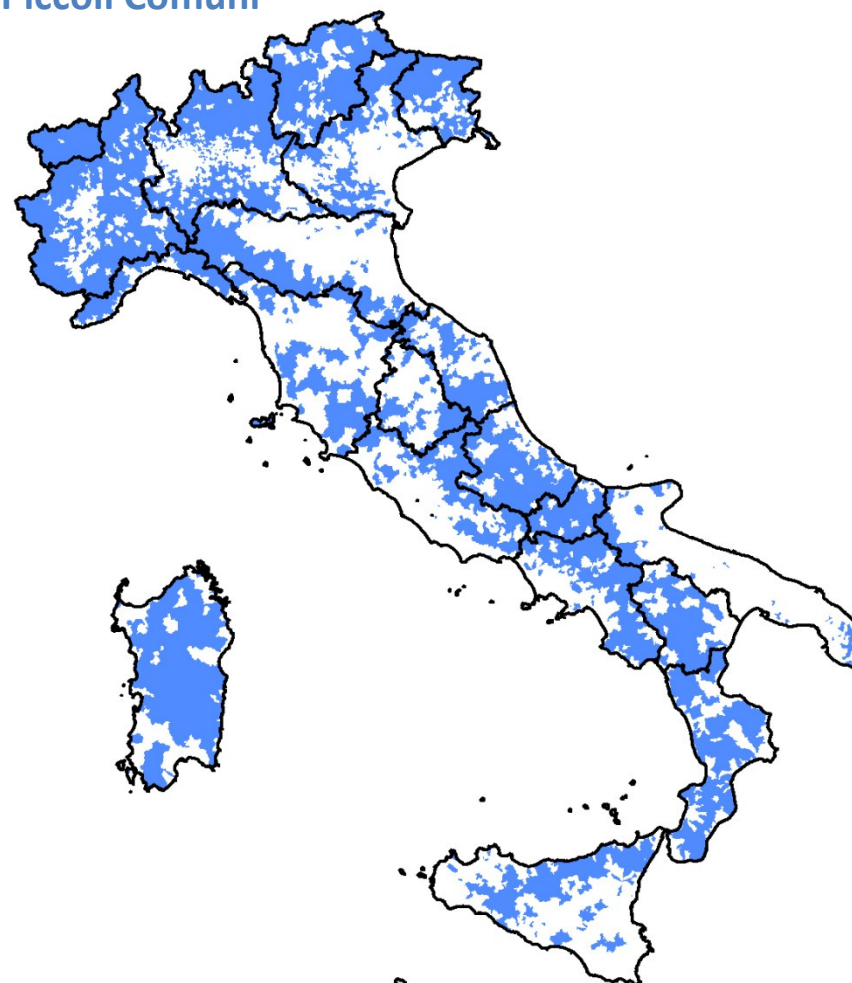


La mappa delle Aree Interne e quella dei Piccoli Comuni trovano un'ampia sovrapposizione

Le aree interne



I Piccoli Comuni





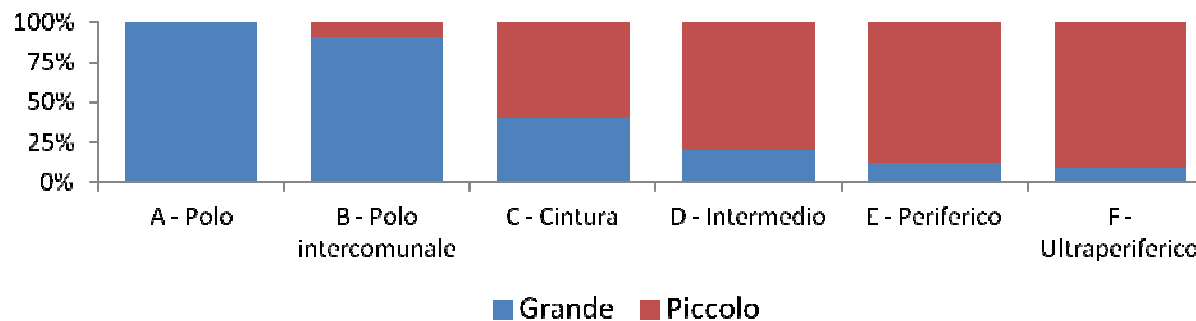
L'intersezione tra taglia demografica e aree interne suggerisce interessanti spunti di riflessione.

Le analisi seguenti riguardano un insieme omogeneo di comuni per il quale è stato possibile seguire l'andamento di alcune variabili socio-economiche negli ultimi 7 anni.

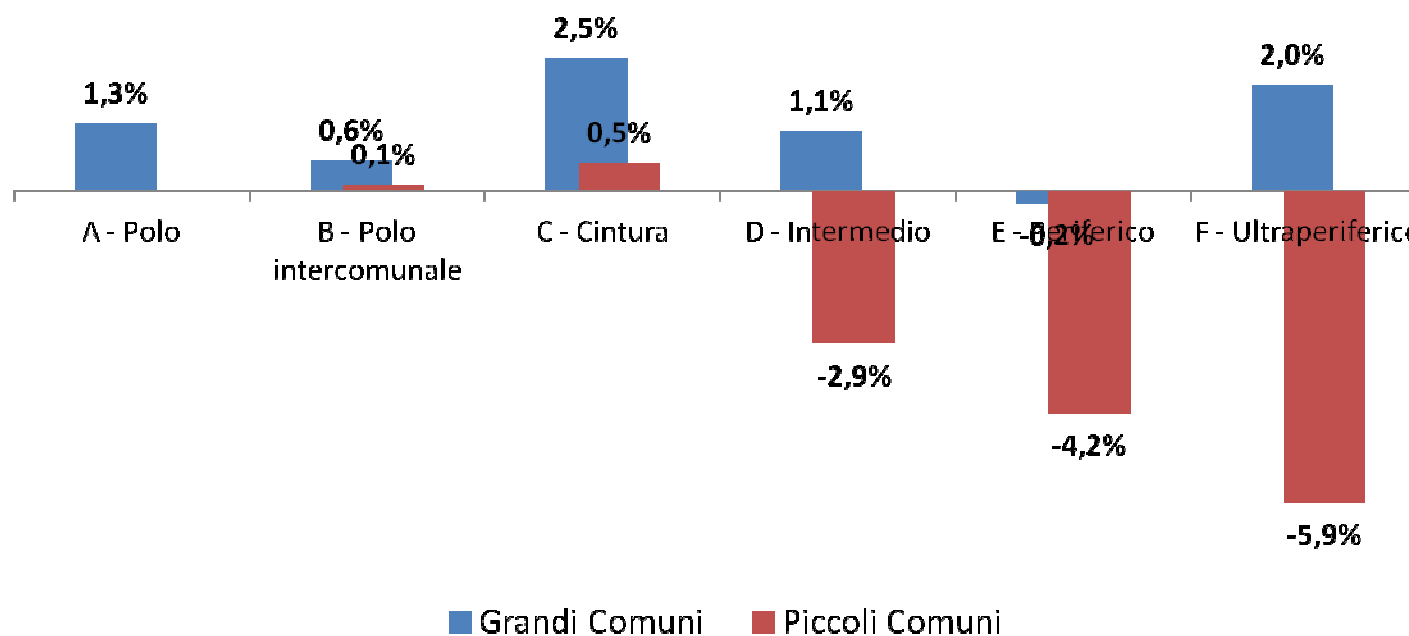
L'insieme considerato è pari a **7.797 comuni**.

Si nota una relazione inversa tra taglia demografica e perifericità. L'80% dei comuni intermedi sono piccoli; la percentuale sale all'88% tra i periferici e al 91% tra gli ultraperiferici

	Grande comune	Piccolo Comune	Totale comuni
A - Polo	211		211
B - Polo intercomunale	104	11	115
C - Cintura	1.360	2.078	3.438
D - Intermedio	450	1.825	2.275
E - Periferico	172	1.296	1.468
F - Ultraperiferico	25	265	290
Totale	2.322	5.475	7.797



Le dinamiche demografiche 2008/15 dei Piccoli Comuni sono tendenzialmente negative, tuttavia i Piccoli Comuni delle aree Polo e di Cintura hanno dinamiche moderatamente positive. Al contrario, al crescere della perifericità le dinamiche demografiche dei Piccoli Comuni diventano maggiormente negative.

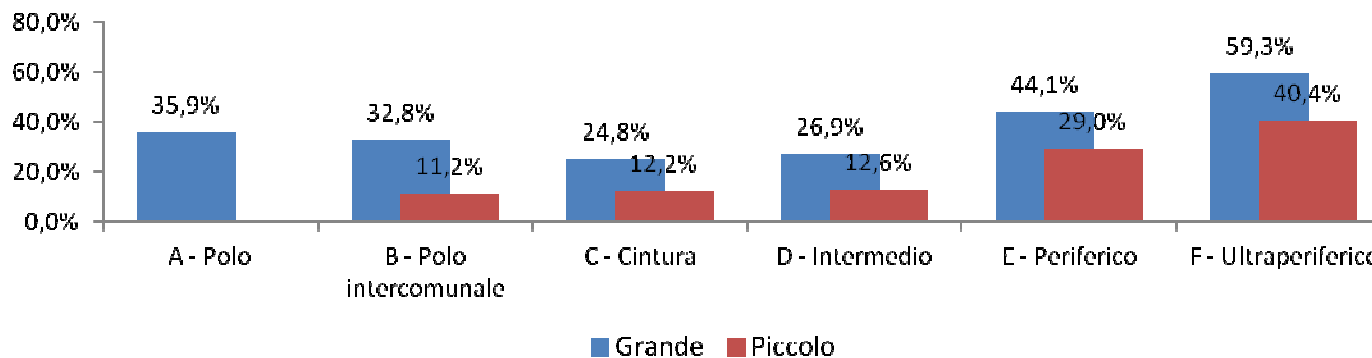


La popolazione residente straniera risulta in crescita nel periodo 2008/15, soprattutto nei Grandi Comuni.

Nei Piccoli Comuni la crescita della popolazione straniera è maggiore nelle realtà periferiche

Variazione Popolazione straniera 2008/15

	Grandi Comuni	Piccoli Comuni	Variazione pop. Stran. 2008/15
A - Polo	35,9%		35,9%
B - Polo intercomunale	32,8%	11,2%	32,3%
C - Cintura	24,8%	12,2%	22,2%
D - Intermedio	26,9%	12,6%	22,0%
E - Periferico	44,1%	29,0%	36,1%
F - Ultraperiferico	59,3%	40,4%	50,1%
Variazione stran. 2008/15	31,6%	15,0%	29,2%

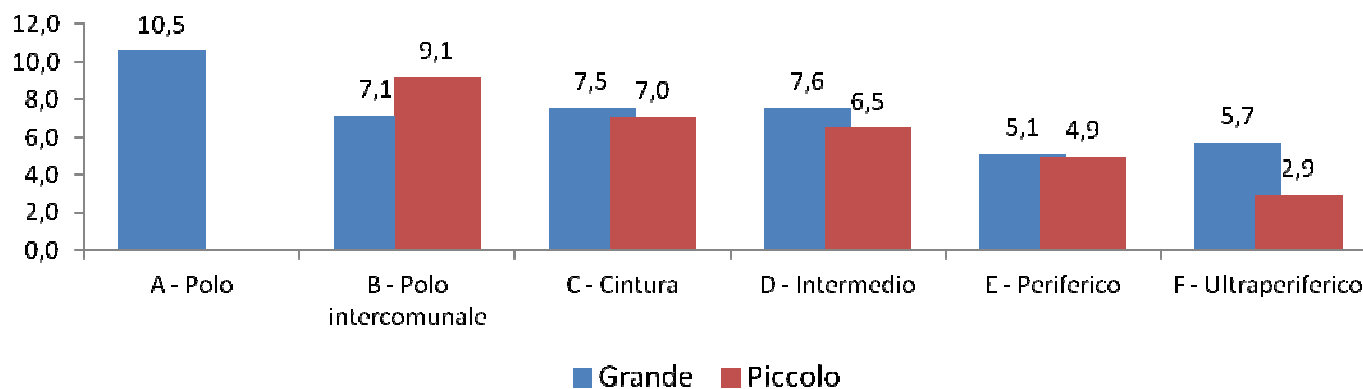


L'incidenza della **popolazione residente straniera** è **più alta nei poli**.

È interessante notare che **nei Piccoli Comuni dei poli intercomunali i residenti stranieri sono in proporzione più che non nei grandi Comuni**

Rapporto stranieri / popolazione totale 2015 x 100

	Grandi Comuni	Piccoli Comuni	Rapporto Stran. / pop 2015
A - Polo	10,5		10,5
B - Polo intercomunale	7,1	9,1	7,2
C - Cintura	7,5	7,0	7,4
D - Intermedio	7,6	6,5	7,2
E - Periferico	5,1	4,9	5,0
F - Ultraperiferico	5,7	2,9	4,0
Stranieri / popolazione tot. 2015	8,7	6,3	8,3

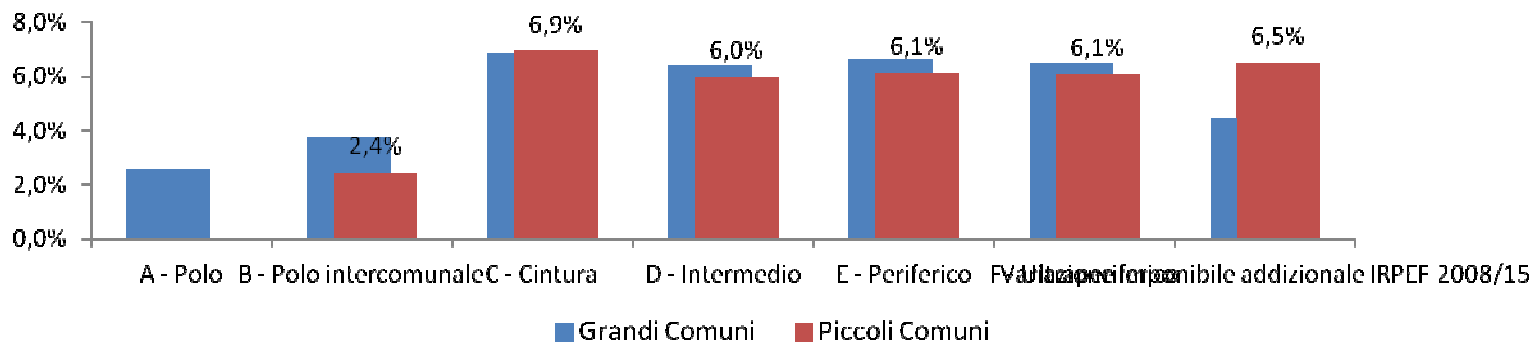


Il **reddito imponibile** 2015 (fonte Ministero delle Finanze) è fortemente polarizzato nei grandi centri polo e di cintura.

Imponibile addizionale IRPEF 2015

	Grandi Comuni	Piccoli comuni	Totale imponibile 2015
A - Polo	303.718.883.640		303.718.883.640
B - Polo intercomunale	30.932.719.908	638.248.758	31.570.968.666
C - Cintura	200.796.496.286	54.632.431.353	255.428.927.639
D - Intermedio	54.673.816.081	31.300.635.465	85.974.451.546
E - Periferico	15.223.614.145	17.107.957.855	32.331.572.000
F - Ultraperiferico	2.217.975.014	3.394.819.415	5.612.794.429
Totale imponibile 2015	607.563.505.074	107.074.092.846	714.637.597.920

Nel periodo 2008/15 la variazione del reddito imponibile è simile in tutti i raggruppamenti.

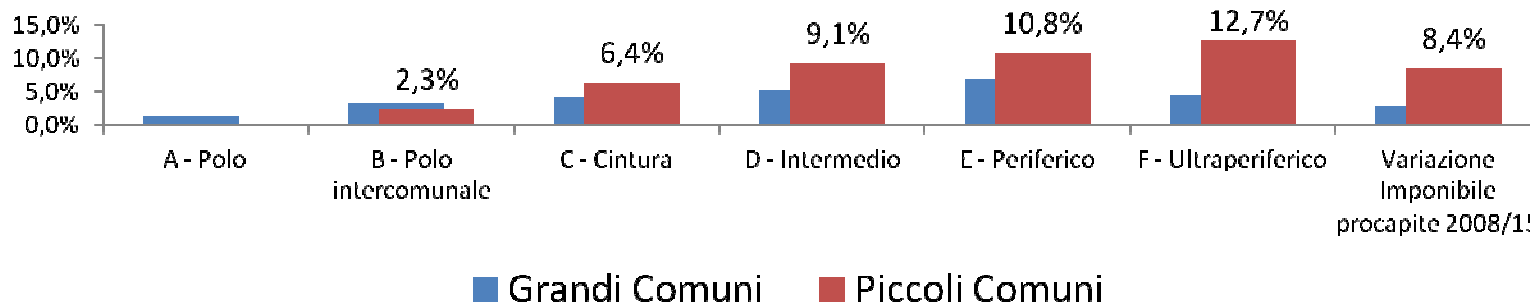


Il **reddito imponibile procapite** lima le differenze tra piccoli e grandi comuni e induce a maggiori riflessioni. Ad eccezione dei Piccoli Comuni ultraperiferici, gli altri Piccoli Comuni hanno valori procapite più alti dei comuni più grandi .

Imponibile procapite 2015

	Grandi Comuni	Piccoli Comuni	Totale imponibile procapite 2015
A - Polo	14.262		14.262
B - Polo intercomunale	10.905	14.789	10.964
C - Cintura	11.735	12.385	11.868
D - Intermedio	9.636	10.210	9.837
E - Periferico	8.412	9.036	8.731
F - Ultraperiferico	8.662	8.111	8.320
Totale imponibile procapite 2015	12.404	10.890	12.151

La variazione 2008/15 dell'imponibile procapite premia maggiormente i piccoli comuni



L'inversione di tendenza è possibile

Abbiamo seguito un gruppo di comuni nel loro processo di trasformazione degli ultimi 7 anni.

Li abbiamo analizzati descrivendo le loro caratteristiche e loro performance sociali ed economiche.

Ci siamo concentrati in particolare su un gruppo di Piccoli Comuni le cui performance dimostrano che un'inversione di tendenza è possibile e che lo spopolamento non è il destino inesorabile dei Piccoli comuni.

Il controesodo è possibile e un gruppo di piccoli comuni lo dimostra.



Sono i Piccoli Comuni che negli ultimi anni (2008-15) hanno manifestato una dinamica demografica positiva.

Il gruppo è composto da **581** comuni che ha un incremento medio di popolazione del 9%, un valore questo molto più alto della media dei comuni >5.000 abitanti.

Nel gruppo controesodo la popolazione residente straniera è più presente che negli altri Piccoli Comuni

Il reddito imponibile medio in questo "gruppo Controesodo" è cresciuto più degli altri Piccoli Comuni e dei comuni > 5.000 abitanti.

	Popolazione 2008	Popolazione 2015	Var % 08/16
Il gruppo Controesodo	1.266.602	1.381.239	9,05%
<i>Gli altri Piccoli Comuni</i>	<i>8.766.671</i>	<i>8.501.693</i>	<i>-3,02%</i>
I Comuni >5.000 ab.	48.196.687	48.931.727	1,53%

	% residenti stranieri / totale
Il gruppo Controesodo	7,7%
<i>Gli altri Piccoli Comuni</i>	<i>6,2%</i>
I Comuni >5.000 ab.	8,8%

	Reddito medio 2008	Reddito medio 2015	Var % 08/15
Il gruppo Controesodo	21.893	23.890	9,12%
<i>Gli altri Piccoli Comuni</i>	<i>19.157</i>	<i>20.725</i>	<i>8,18%</i>
I Comuni >5.000 ab.	23.387	25.152	7,55%



I **Piccoli Comuni del Controesodo** sono prossimi alle aree centrali del paese, ma un buon numero (201 piccoli comuni) sono ubicati nelle aree interne, soprattutto nella fascia intermedia e periferica

	N. Piccoli Comuni	%
B - Polo intercomunale	3	0,5%
C - Cintura	377	64,9%
D - Intermedio	109	18,8%
E - Periferico	83	14,3%
F - Ultraperiferico	9	1,5%
Totale Gruppo Controesodo	581	100%

Sono in gran parte ubicati fuori dalle città metropolitane (86%)

	N. Piccoli Comuni	%
Nelle città metropolitane	83	14%
Fuori dalle città metropolitane	498	86%
Totale Gruppo Controesodo	581	100%

