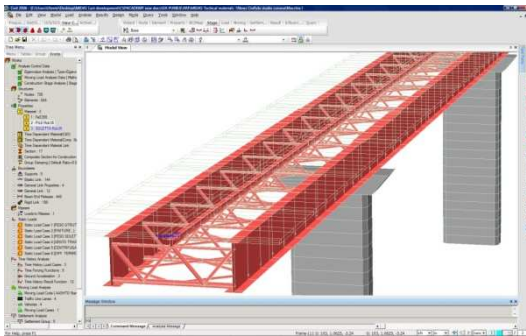


Viadotto sull'Adige (VR)  
Lombardi-Reico srl



Viadotto "Macchia la Tavola",  
Studio Corona srl (TO)



Organizzazione Corso a cura di:  
CSP Academy e CSPFea s.c. distributore  
esclusivo per l'Italia dei prodotti MIDAS



[www.cspfea.net](http://www.cspfea.net)



[www.cspacademy.net](http://www.cspacademy.net)



## OBIETTIVI DEL SEMINARIO

Con le nuove Normative in materia di calcolo strutturale (Norme Tecniche sulle Costruzioni, Eurocodici) si impone la necessità di affidare l'analisi strutturale a codici di calcolo in grado di produrre risultati affidabili e controllabili.

In particolare le strutture esistenti, in CA, acciaio e soprattutto in muratura, necessitano di verifiche alla luce dei nuovi carichi sismici e di eventuali adeguamenti. In passato, per strutture miste prevalentemente in muratura, una buona analisi statica equivalente o un metodo POR erano sufficienti, oggi una progettazione di qualità richiede più spesso analisi Pushover o analisi dinamiche non lineari.

Il Seminario intende affrontare in mezza giornata le migliori pratiche di modellazione di strutture ed infrastrutture esistenti, presentando numerosi esempi pratici ed evidenziando le implicazioni di una buona e corretta procedura operativa.

Sarà anche l'occasione per valutare le potenzialità del software MIDAS/Gen in casi concreti di progettazione quotidiana.

# cspfea

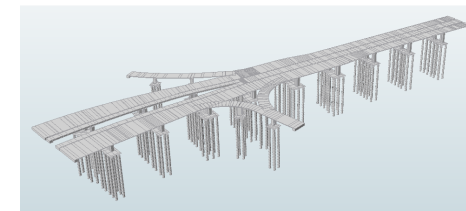


Con il patrocinio di:

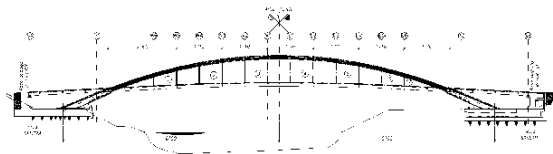
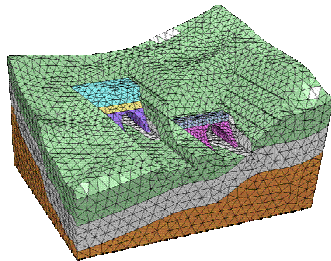
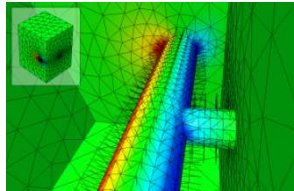
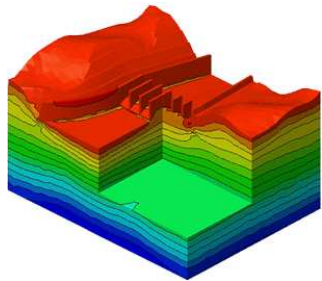
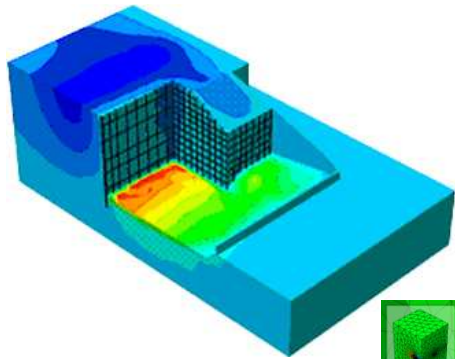


Organizza il seminario:

## “ANALISI E PROGETTAZIONE DI INFRASTRUTTURE SECONDO LE NUOVE NORMATIVE TECNICHE NTC2008 ED EUROCODICI”



**Venerdì 15 Maggio 2009**  
c/o Ordine Ingegneri Palermo  
Via Crispi Francesco, 120 – Palermo



Ponte della Musica, Roma  
Studio Ass. Biggi & Guerrini,  
Mario Petrangeli & Associati

www.asdea.net

### Iscrizione :

Il corso è gratuito,  
ed i **posti disponibili sono limitati**  
pertanto è richiesta l'iscrizione inviando  
il presente modulo ai recapiti:  
Fax 0429 610021  
E-mail a [segreteria@cspfea.net](mailto:segreteria@cspfea.net)

CHIEDO L'ISCRIZIONE AL SEMINARIO  
PALERMO 15 MAGGIO 2009

Cognome .....

Nome .....

Ragione sociale .....

E-mail .....

Telefono .....

Indirizzo .....

### Informazioni :

Segreteria CSPfea s.c.,  
tel. 0429/602404,  
fax. 0429/610021  
[segreteria@cspfea.net](mailto:segreteria@cspfea.net)

*Nel rispetto del D. Lgs. 196/2003 e successivi  
emendamenti a tutela della privacy, i dati forniti  
saranno utilizzati per la sola gestione del corso.  
Si desidera ricevere informazioni sugli sviluppi dei  
software della famiglia MIDAS,  
sull'organizzazione di futuri Corsi, Eventi e Fiere*

### PROGRAMMA DEL CORSO

- |             |   |
|-------------|---|
| 14.15       | Registrazione   |
| 14.30 15.45 | Scavo di tunnel metropolitani e<br>analisi di moti di filtrazione 3D<br><b>Ing. PhD David Betti</b><br><b>(Politecnico di Milano)</b>   |
| 15.45 16.30 | Modellazione di tunnel in roccia<br>Modellazione di frana.<br><b>Ing. PhD Paola Provenzano</b><br><b>(Università di Roma Tor Vergata –<br/>GQI Studio Milano)</b>   |
| 16.30 16.45 | Pausa   |
| 16.45 17.30 | Esempi di analisi Ponti e<br>edifici secondo NTC2008 ed EC2<br>Un esempio di procedura guidata.<br><b>Ing. Luigi Griggio</b><br><b>(CSPFea s.c. Este)</b>   |
| 17.30 18.15 | Modellazione di ponti ed<br>edifici esistenti in muratura<br>secondo NTC2008 ed OPCM.<br>Utilizzo del Modello "Strumas"<br>(Structural Masonry).<br><b>Ing. Luigi Griggio,</b><br><b>(CSPFea s.c. Este)</b> |
| 18.15 18.30 | Domande e Risposte  |

*Al termine del Seminario verrà rilasciato un  
attestato di partecipazione.*